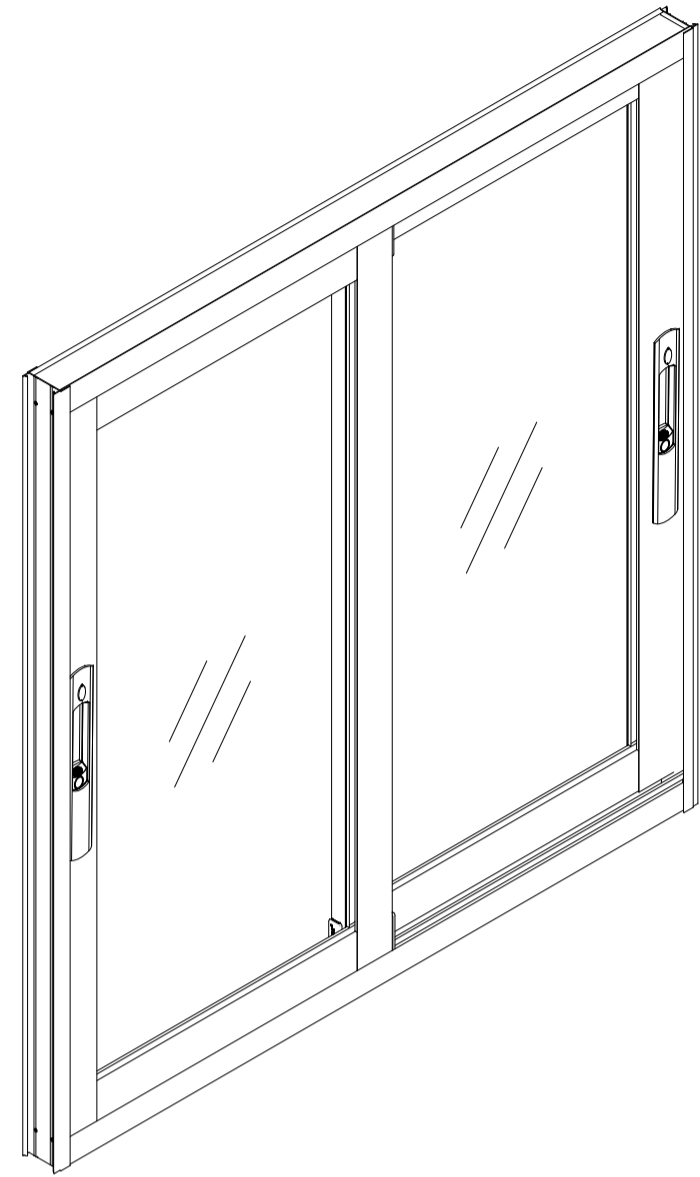


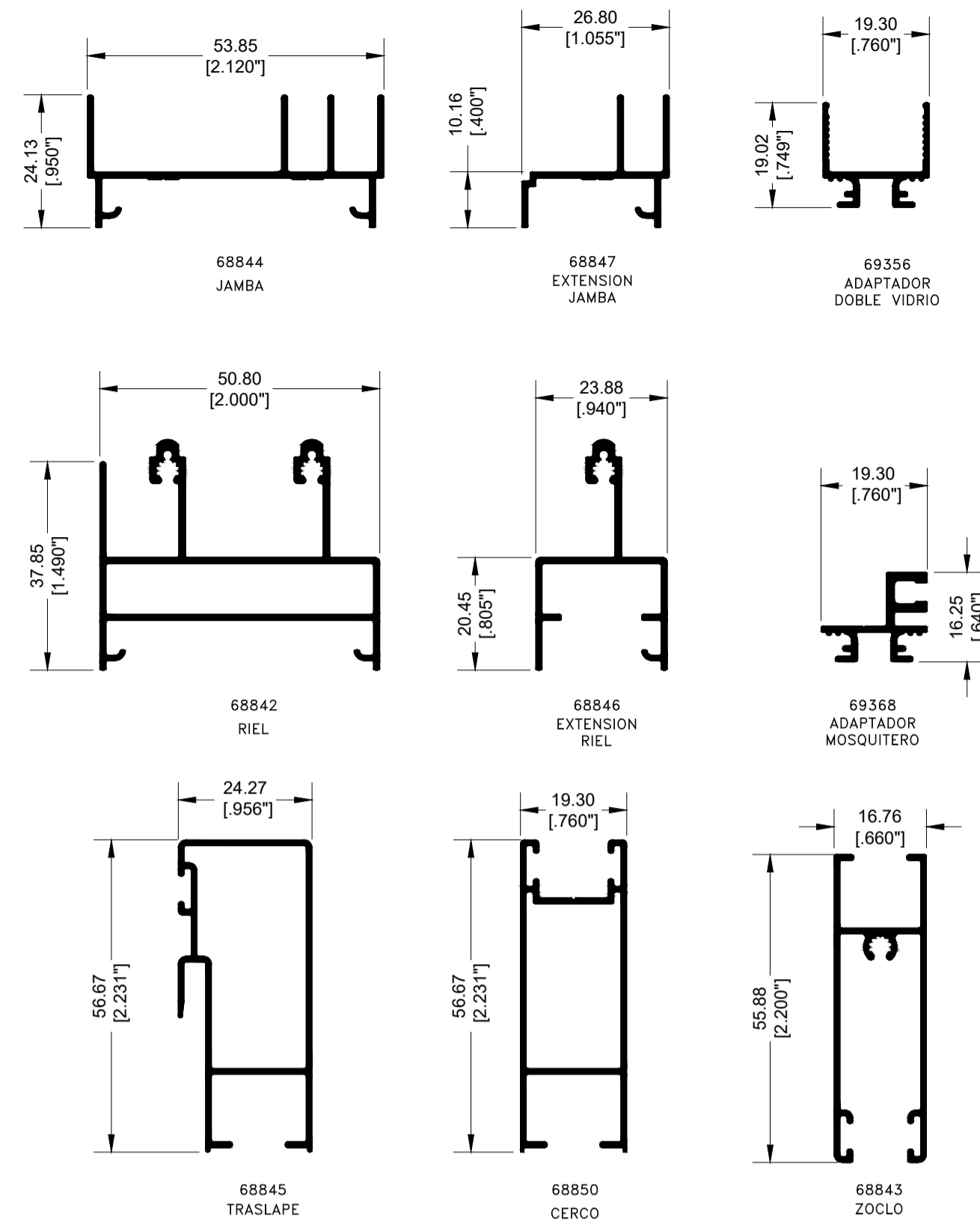
Guía de Armado - S-50



CUPRUM
 01800 711 2957 Asistencia Técnica
 www.cuprum.com
 cuprum@cuprum.com

Perfiles

Ventana S-50

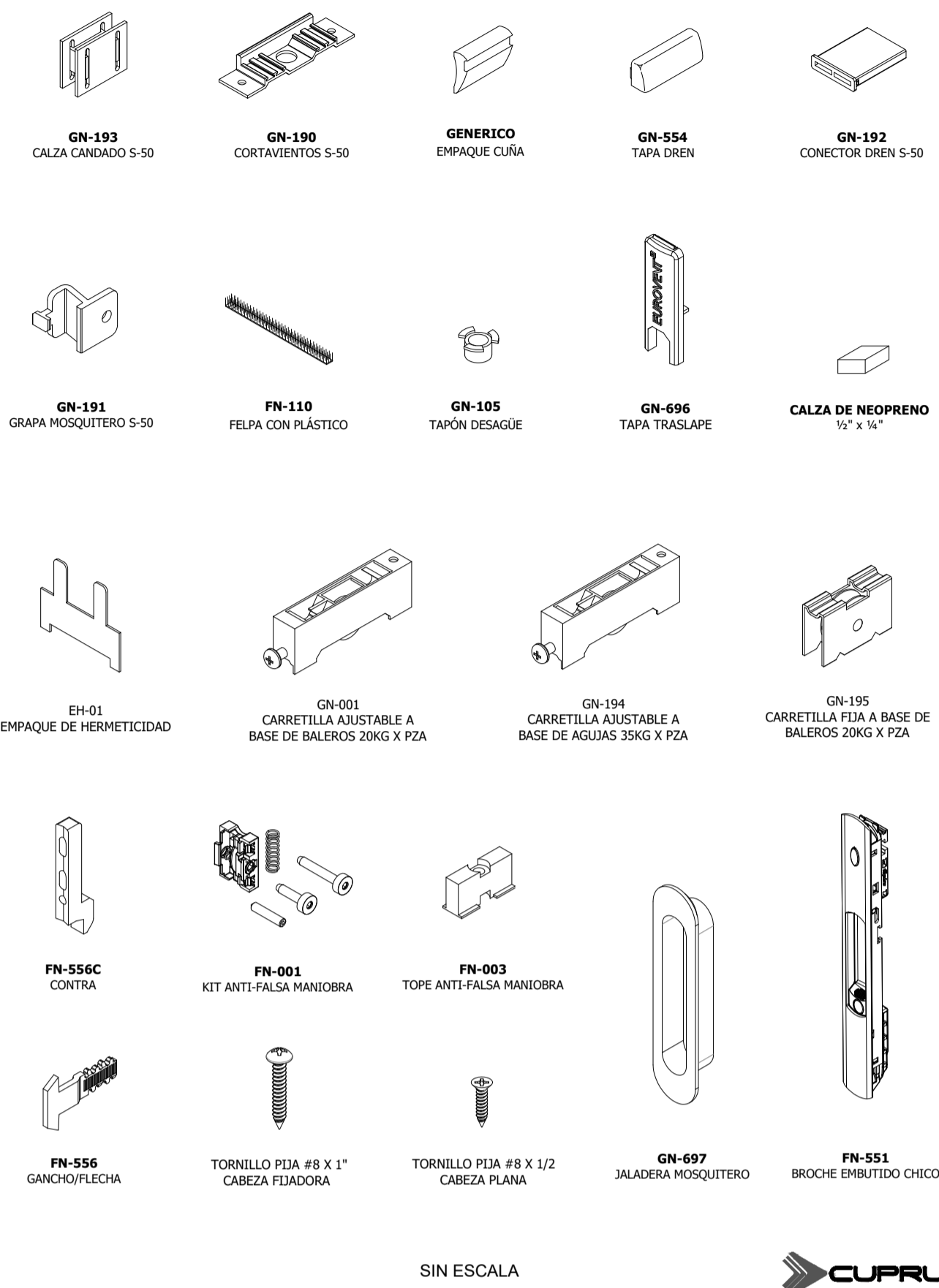


Perfiles básicos para el armado de una ventana en solución corrediza XX, para ver soluciones diferentes a XX y/o Doble vidrio consultar el catálogo en la página www.cuprum.com

ESCALA 1:1 **CUPRUM**

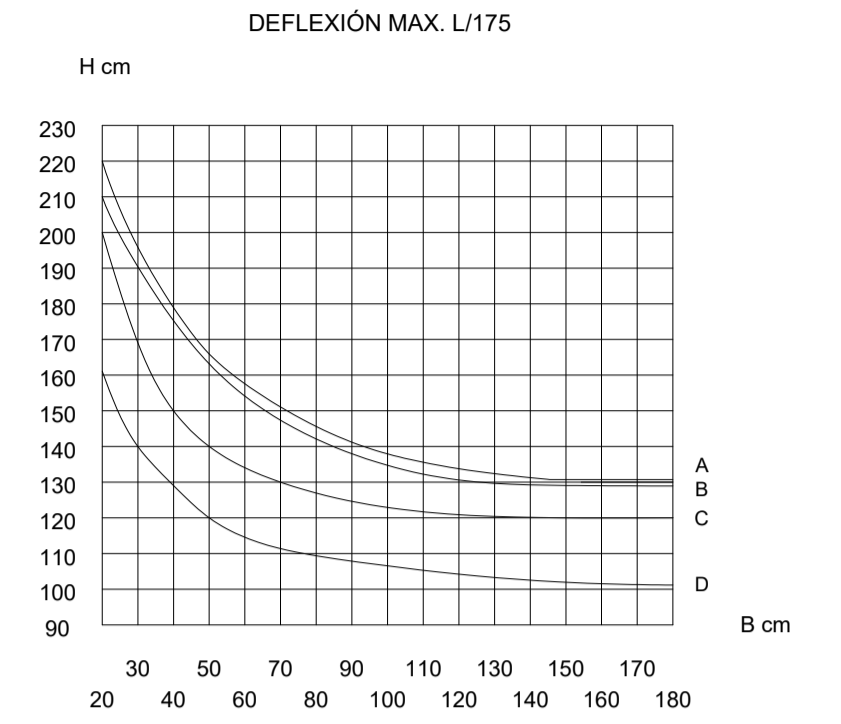
Accesorios

Ventana S-50



Gráfica de Dimensiones Máximas de Utilización

Ventana S-50



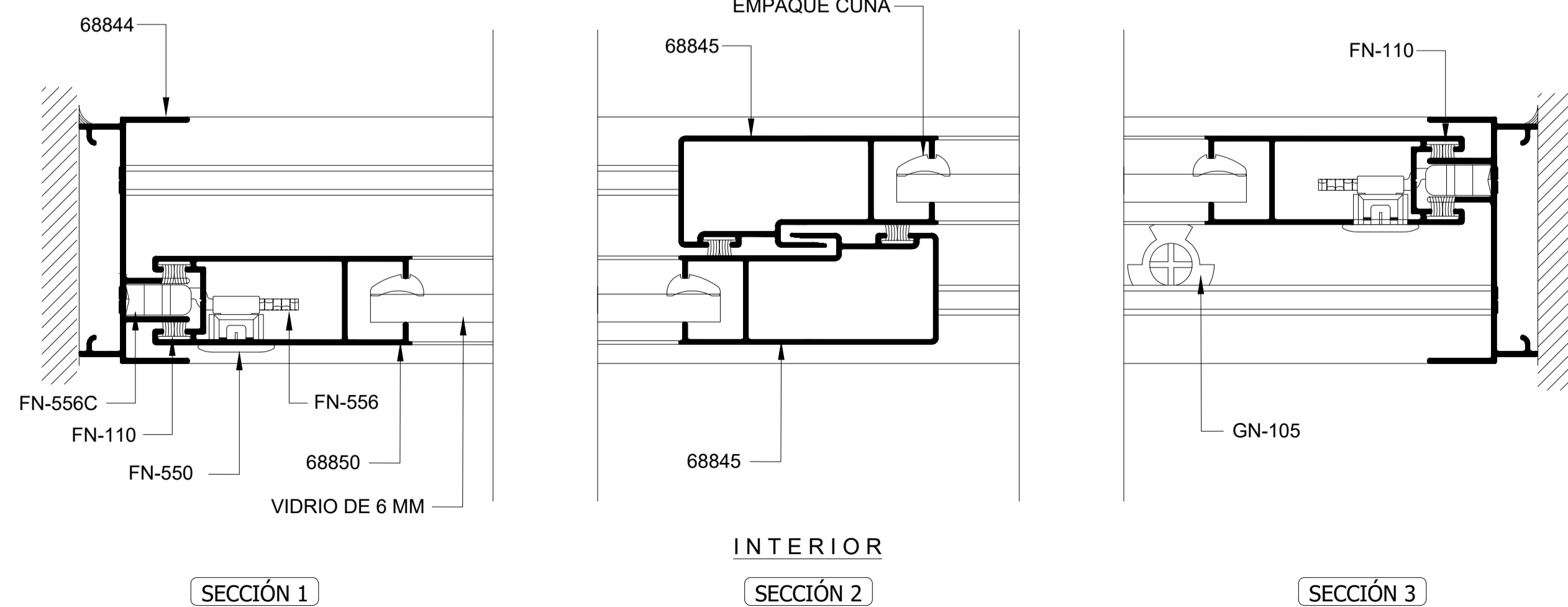
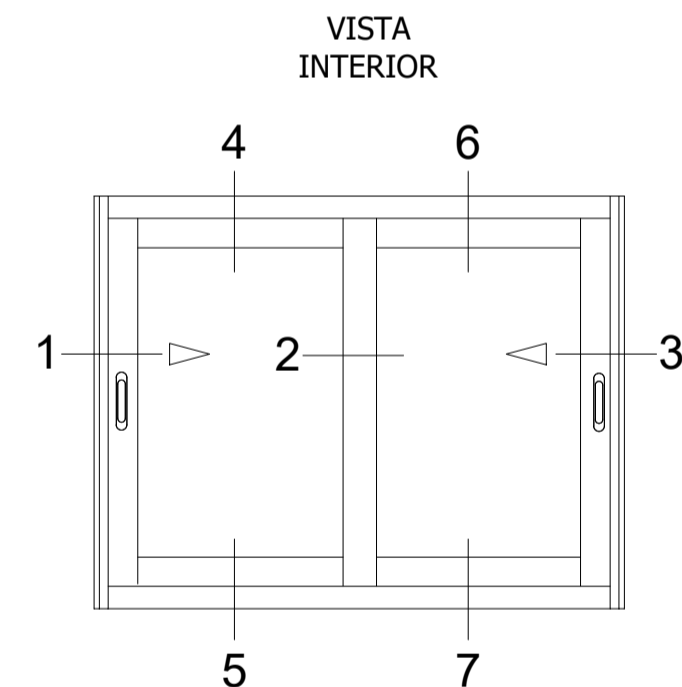
LOS LÍMITES DE FABRICACIÓN PARA LOS PERFILES, SERÁN LOS QUE SE ENCUENTREN DEBAJO DE LAS CURVAS GRAFICADAS.
 ALEACIÓN: 6063
 TEMPLE: 5

Curvas	Presión del diseño	Velocidad de viento	Zona
A	45 Kg/m ²	80 Km/h	Centro de grandes ciudades
B	50 Kg/m ²	90 Km/h	Barrios Residenciales
C	65 Kg/m ²	120 Km/h	Campo Abierto
D	110 Kg/m ²	160 Km/h	Zona Costera

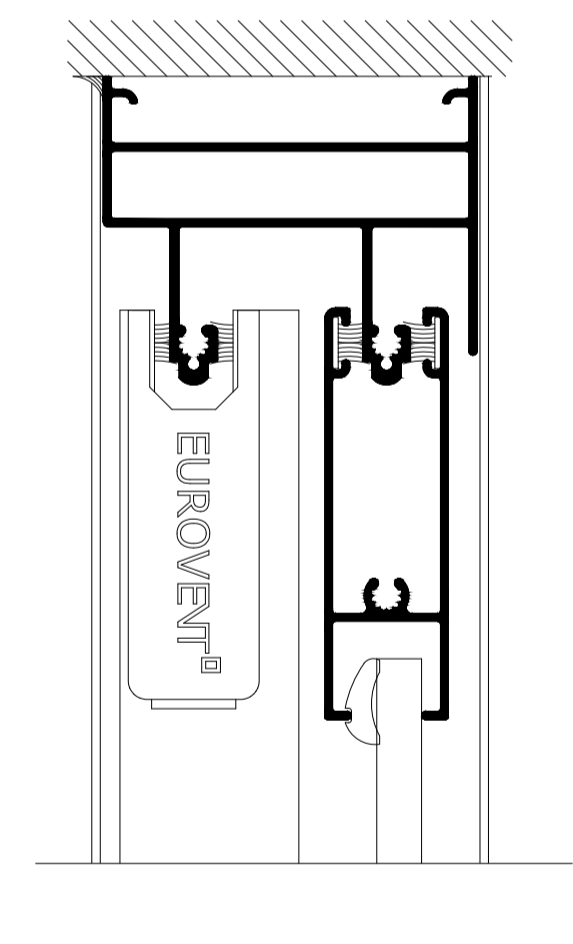
LOS LÍMITES DE UN CANCEL VAN EN FUNCIÓN DE LA COMBINACIÓN DE RESISTENCIA DEL PERFIL DE ALUMINIO, EL VIDRIO Y LOS ACCESORIOS QUE LO INTEGRAN.
 VERIFICAR QUE LA DEFLEXIÓN DEL PERFIL SEA COMPATIBLE CON EL VIDRIO UTILIZADO.

Cortes Seccionales

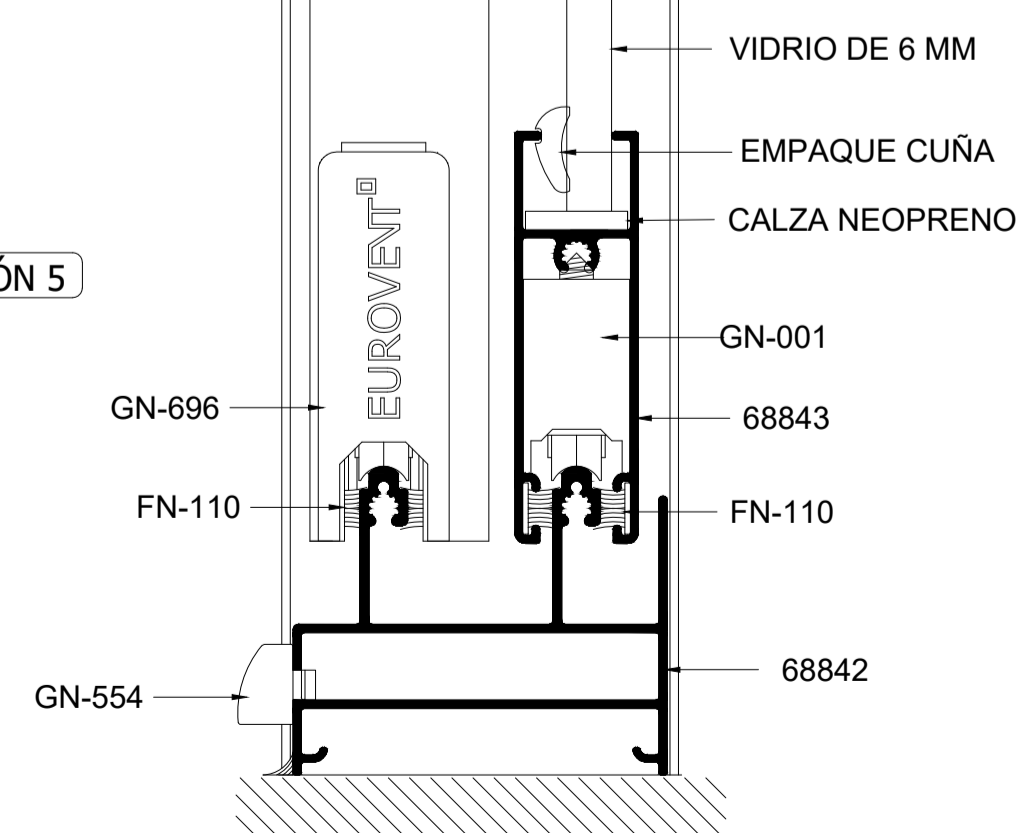
Ventana S-50



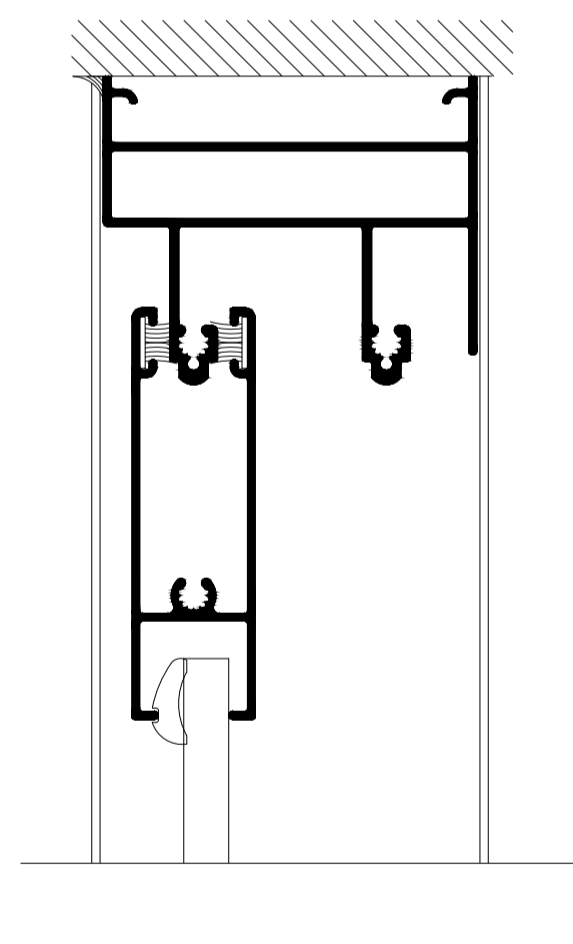
SECCIÓN 4



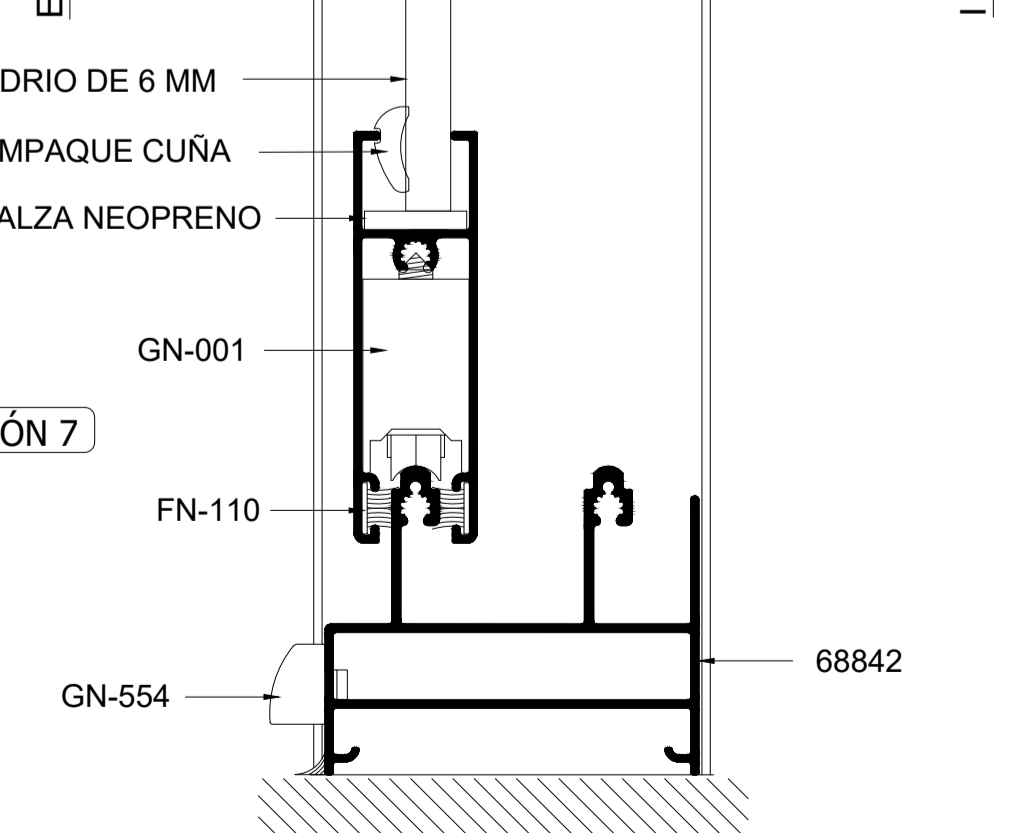
SECCIÓN 5



SECCIÓN 6



SECCIÓN 7



CUPRUM

