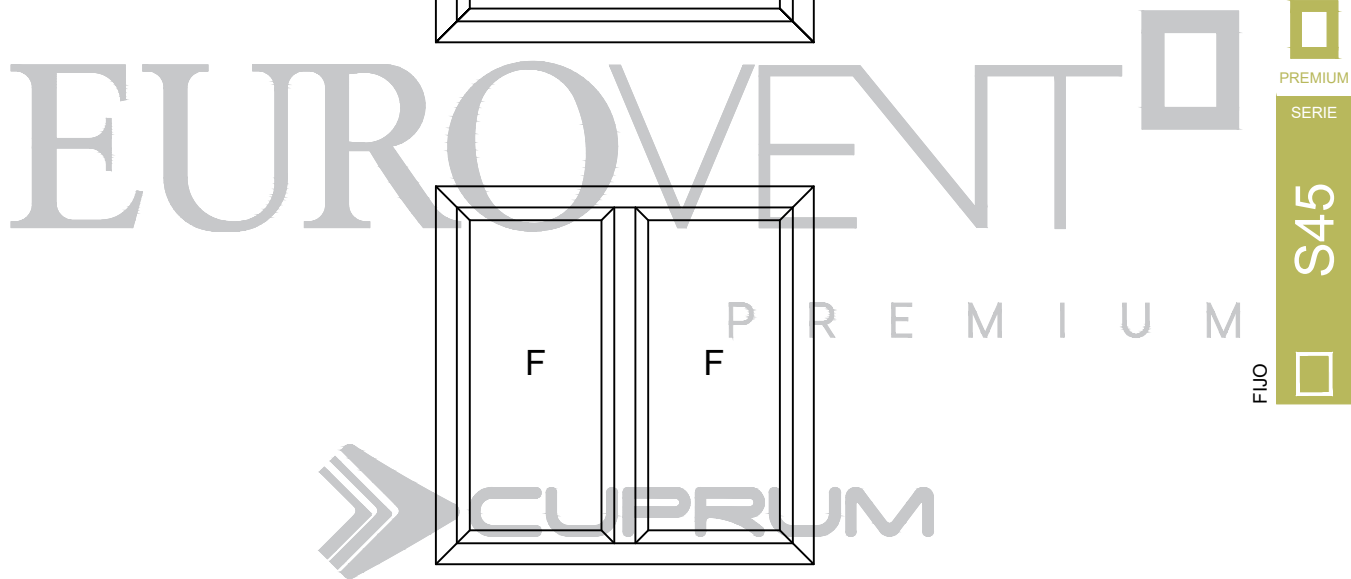
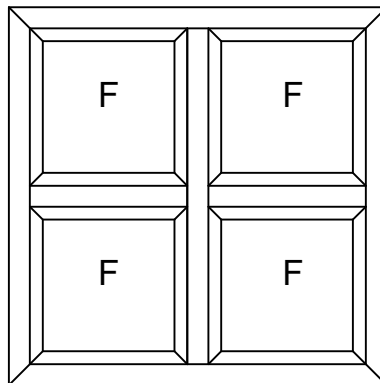
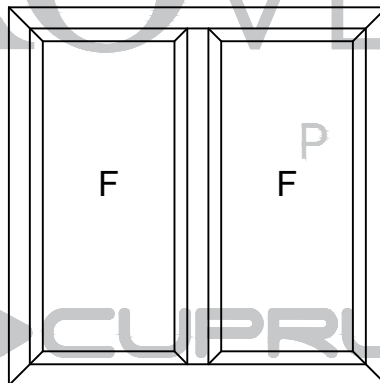
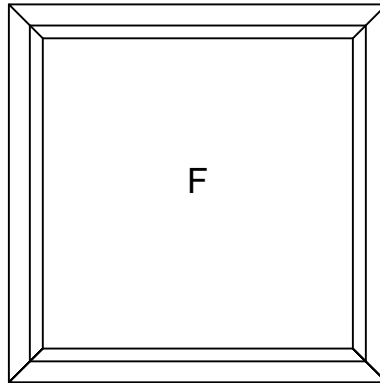
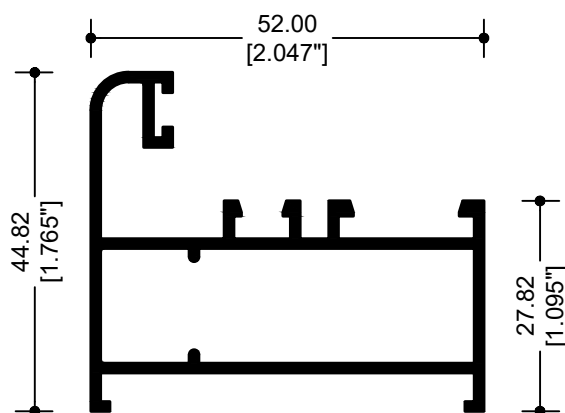




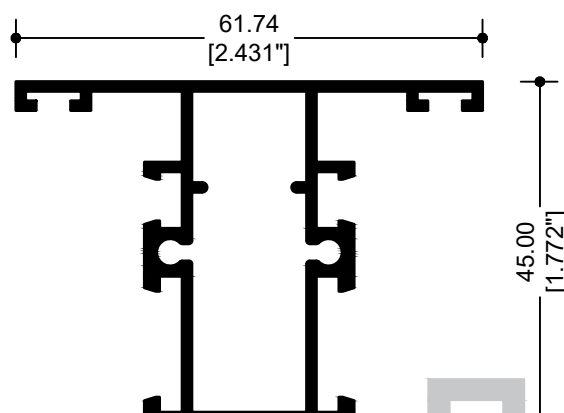
FIJO SERIE 45



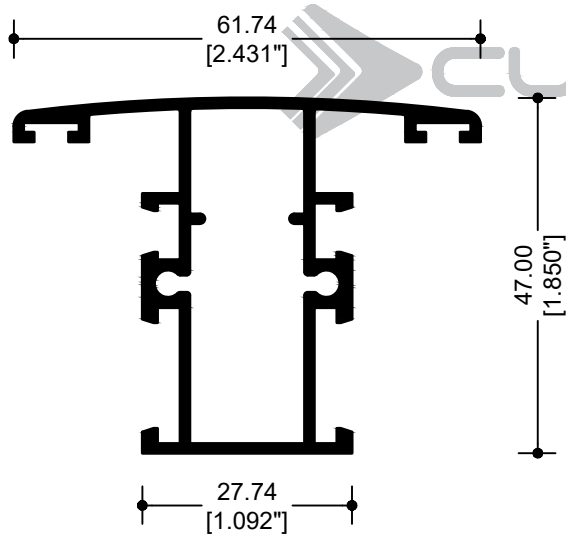
PREMIUM
SERIE
S45
FIJO



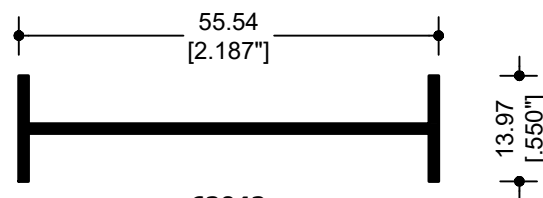
62033
"L" CONTRAMARCO



62041
INTERMEDIO CUADRÍCULA



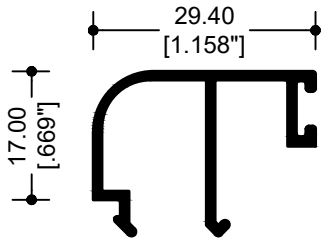
62028
"T" INTERMEDIO



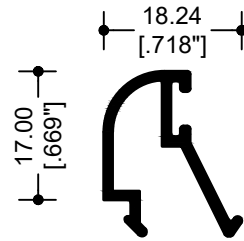
62042
MOLDURA DE UNIÓN

P R E M I U M

CUPRUM



62029
JUNQUILLO 6mm.

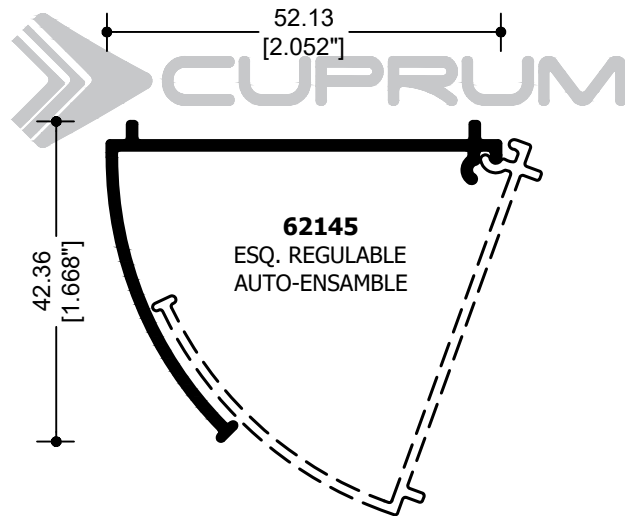


62030
JUNQUILLO 24mm.

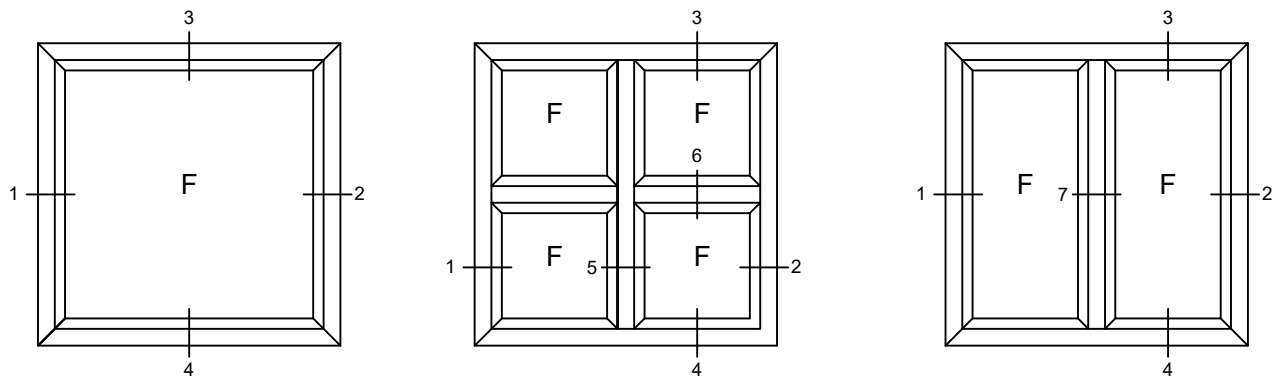
EUROVENT

P R E M I U M

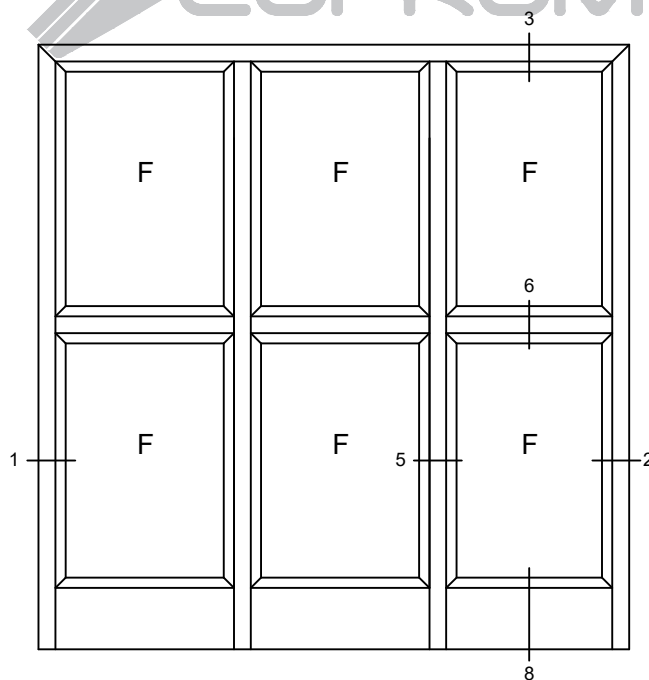
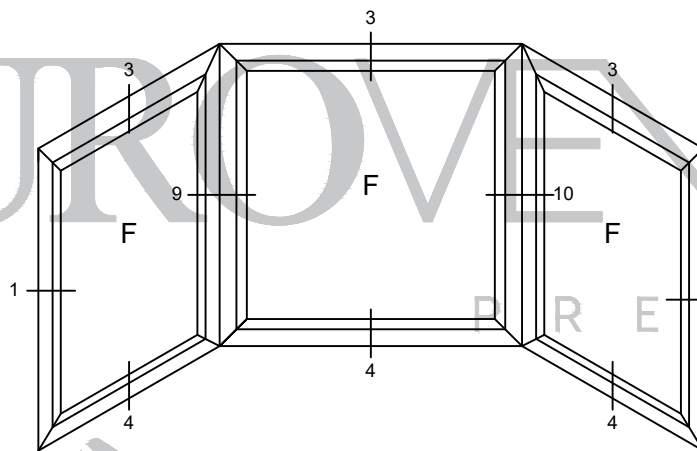
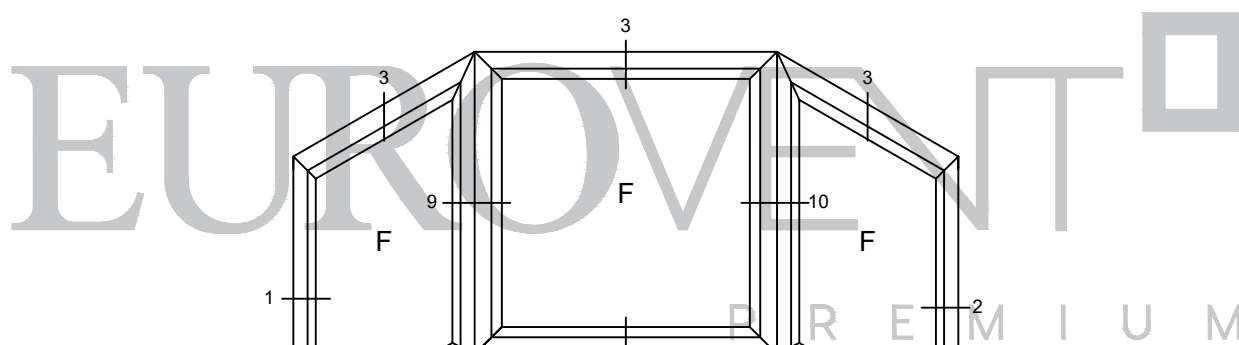
FIJO PREMIUM SERIE S45

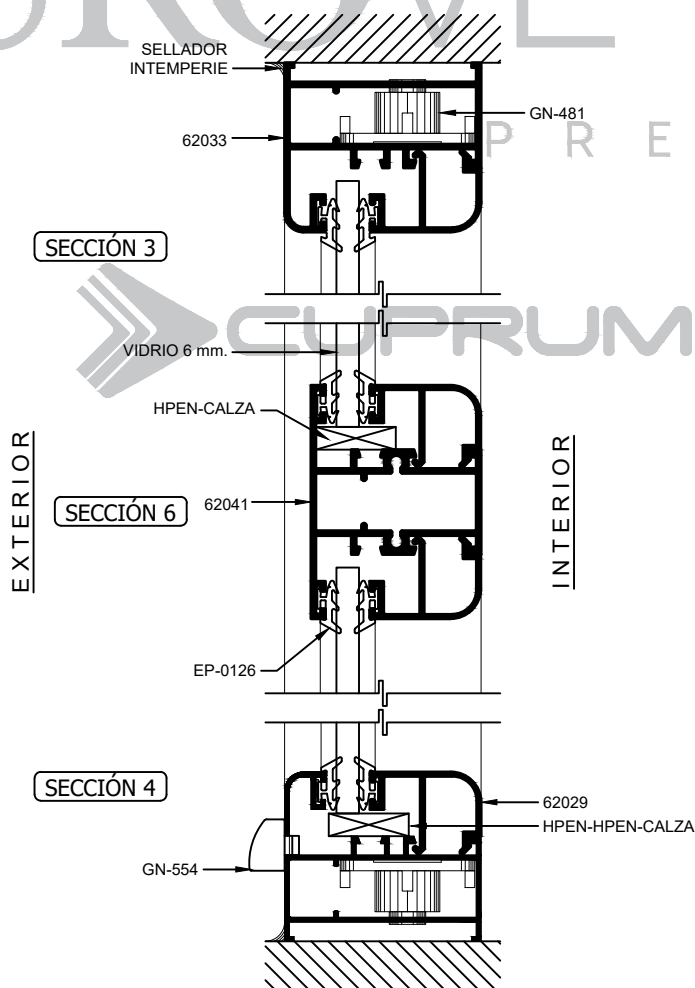
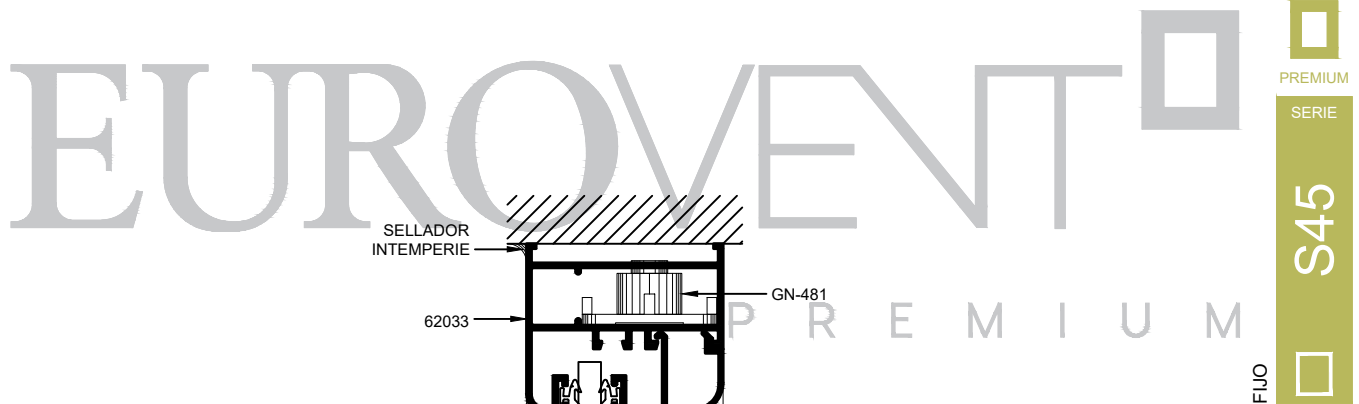
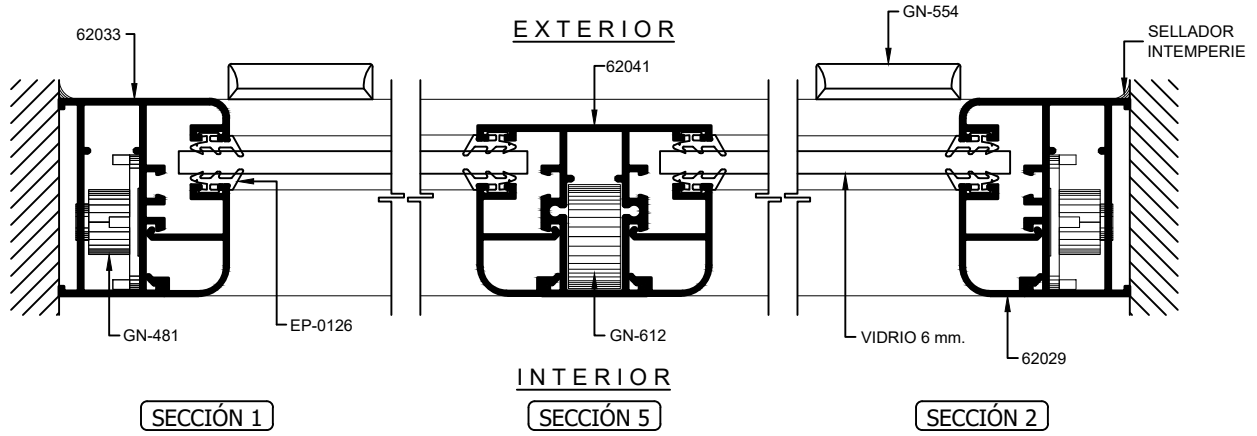


62145
ESQ. REGULABLE
AUTO-ENSAMBLE

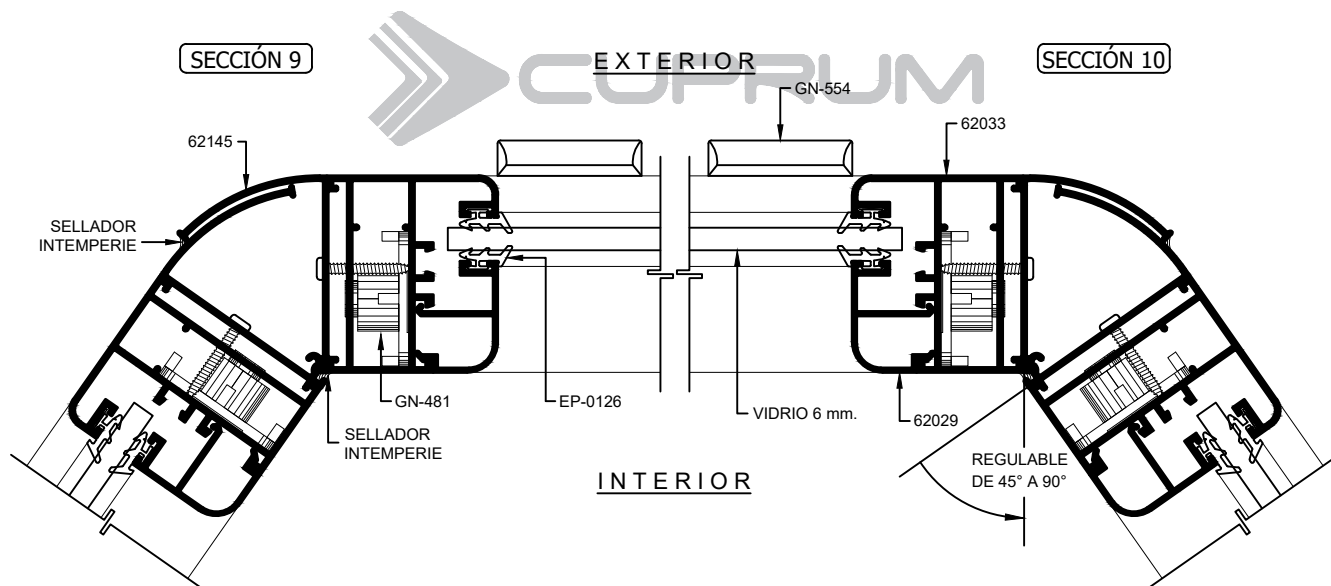
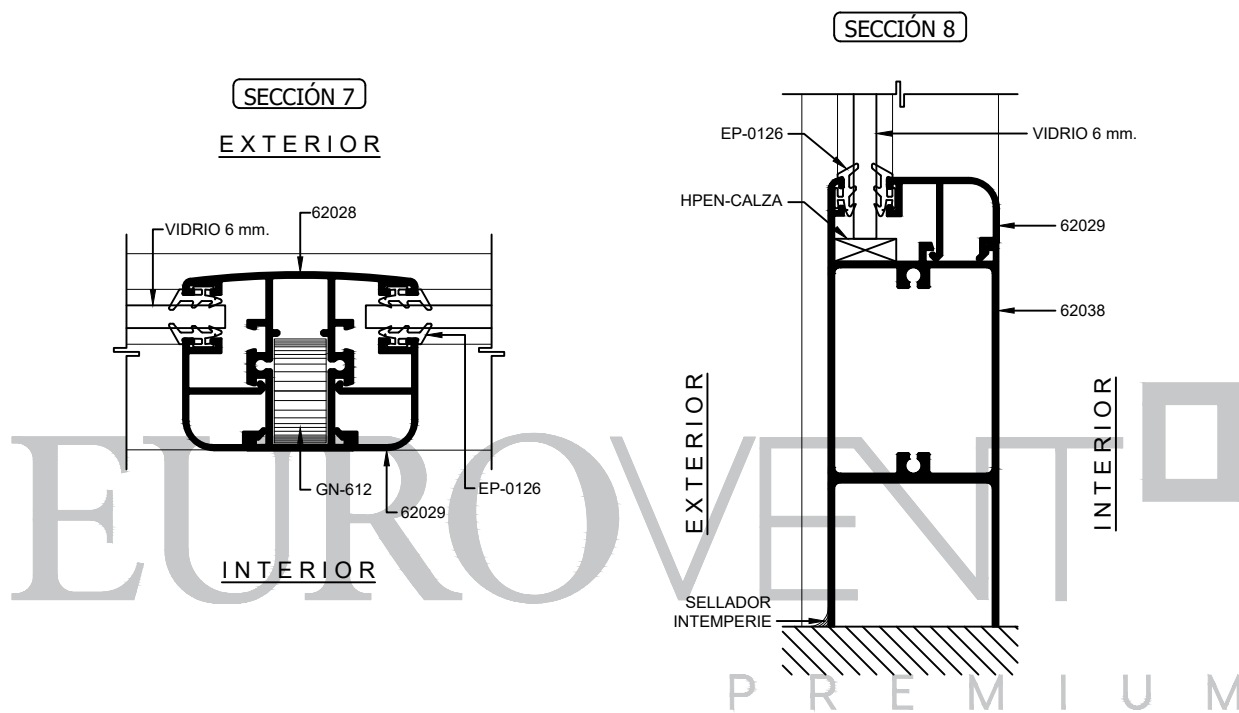


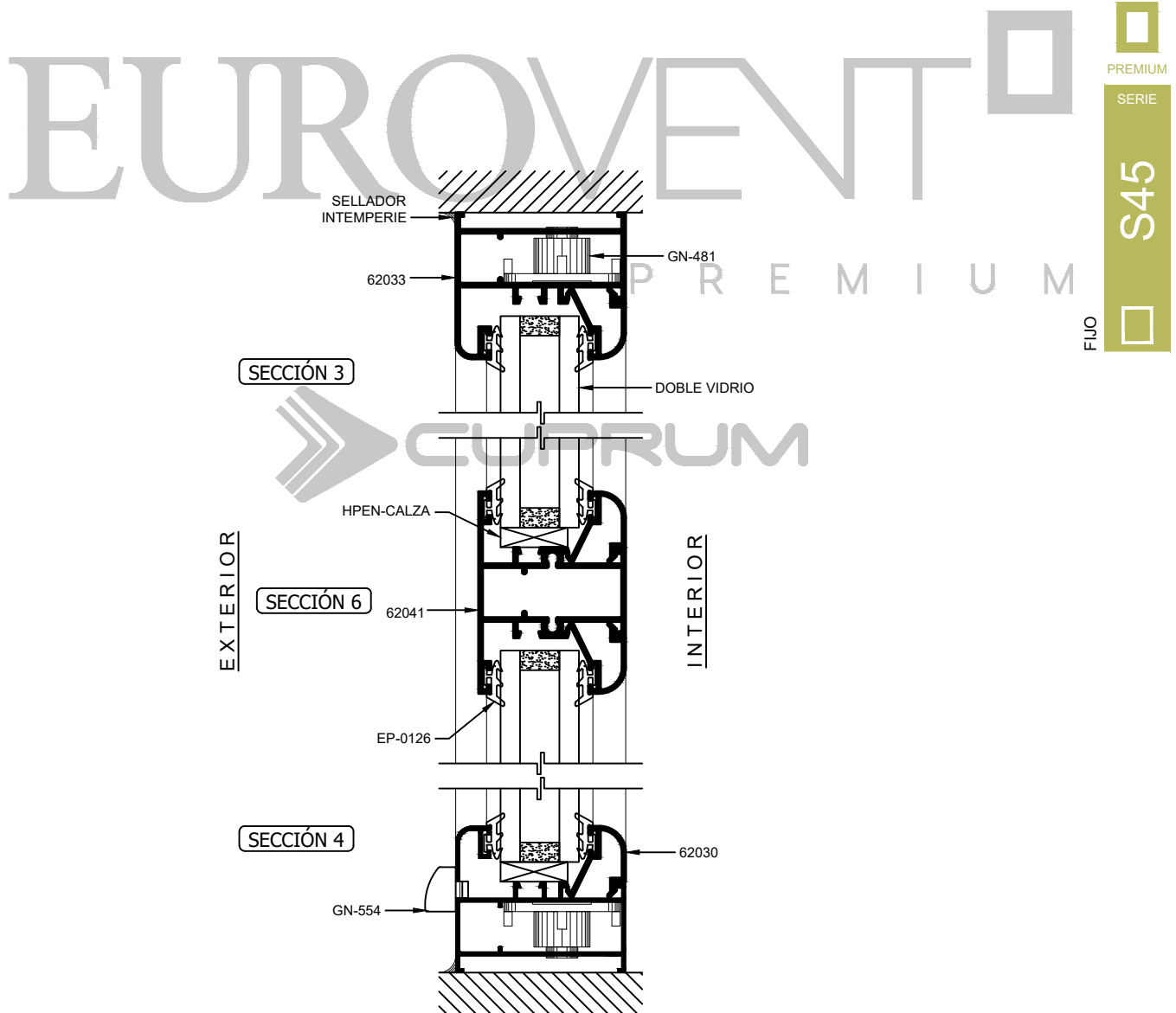
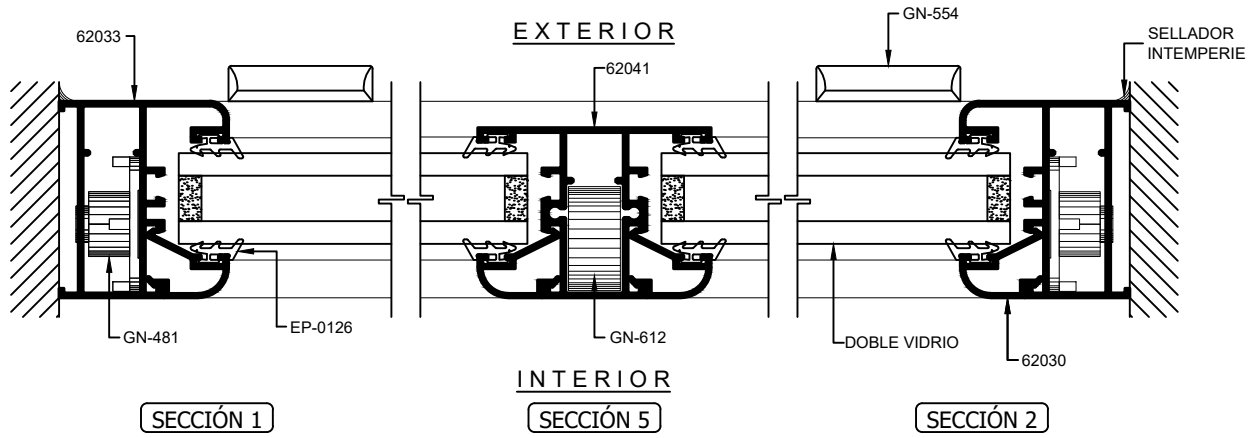
PREMIUM
SERIE
S45
FIJO





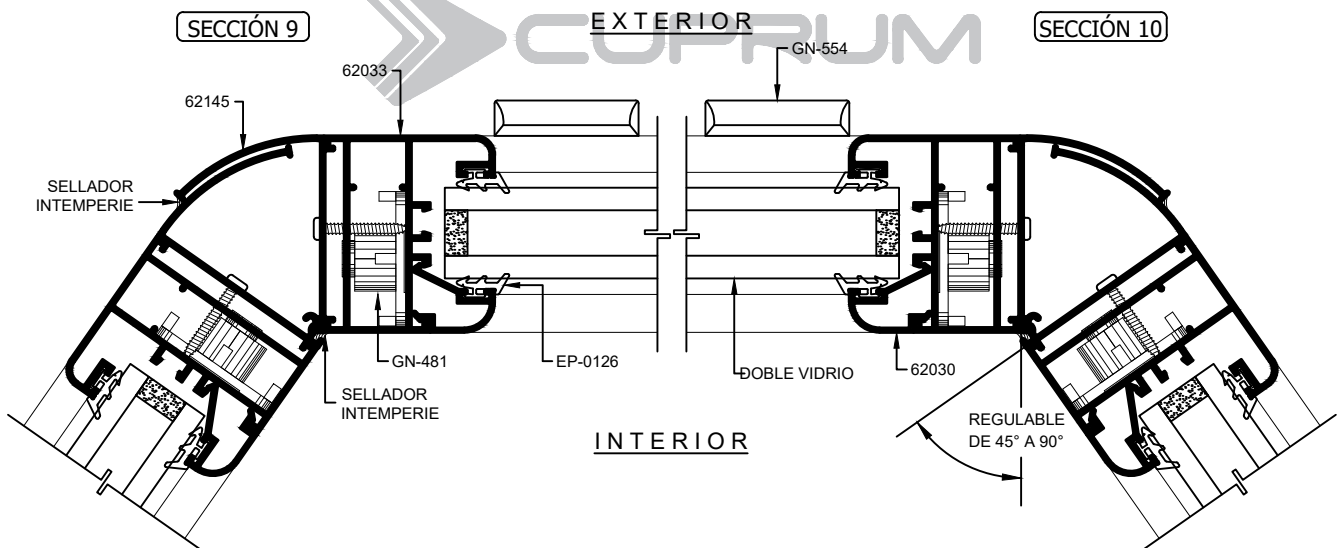
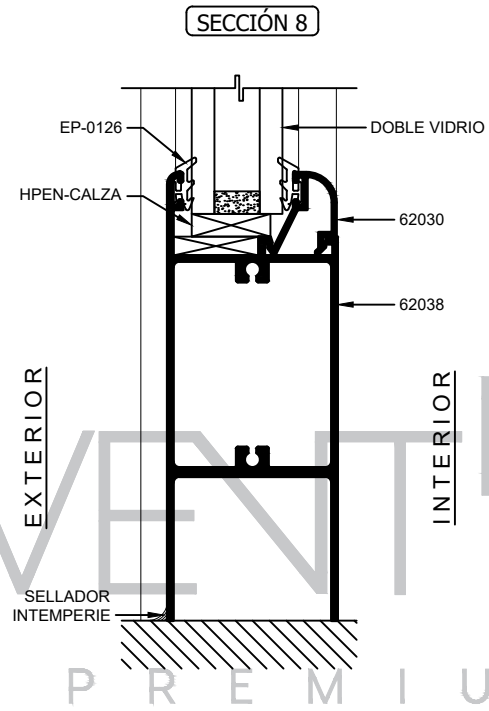
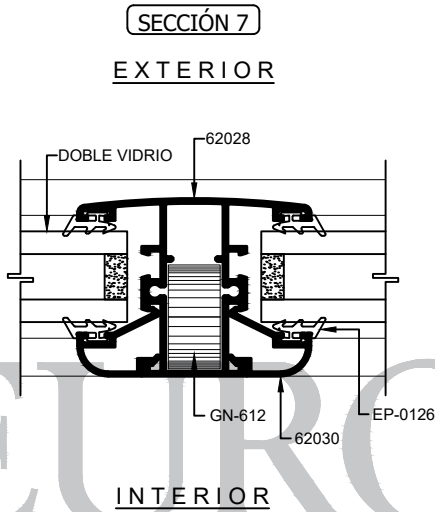
PREMIUM
SERIE
S45
FIJO

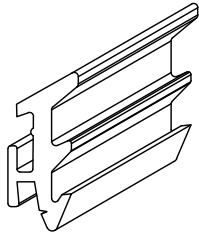




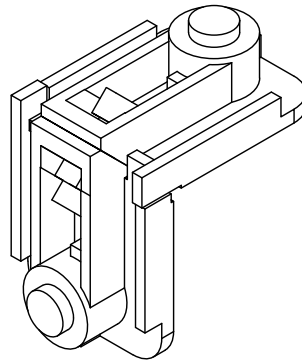
PREMIUM
SERIE
S45
FIJO

PREMIUM
SERIE
S45
FIJO

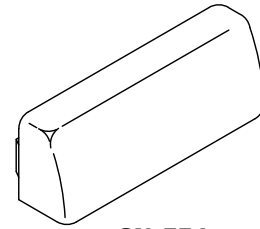




EP-0126
 ○
EN-1012
 EMPAQUE VIDRIO DE HOJA



GN-481
 ○
GN-481C
 ESCUADRA DE BOTÓN 421



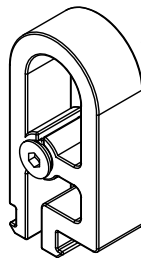
GN-554
 TAPA DREN

EUROVENT[®]

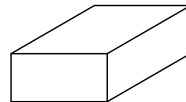
P R E M I U M

PREMIUM
 SERIE
S45

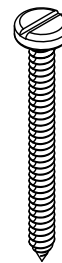
FIJO



GN-612
 CONECTOR 575 BERNINA

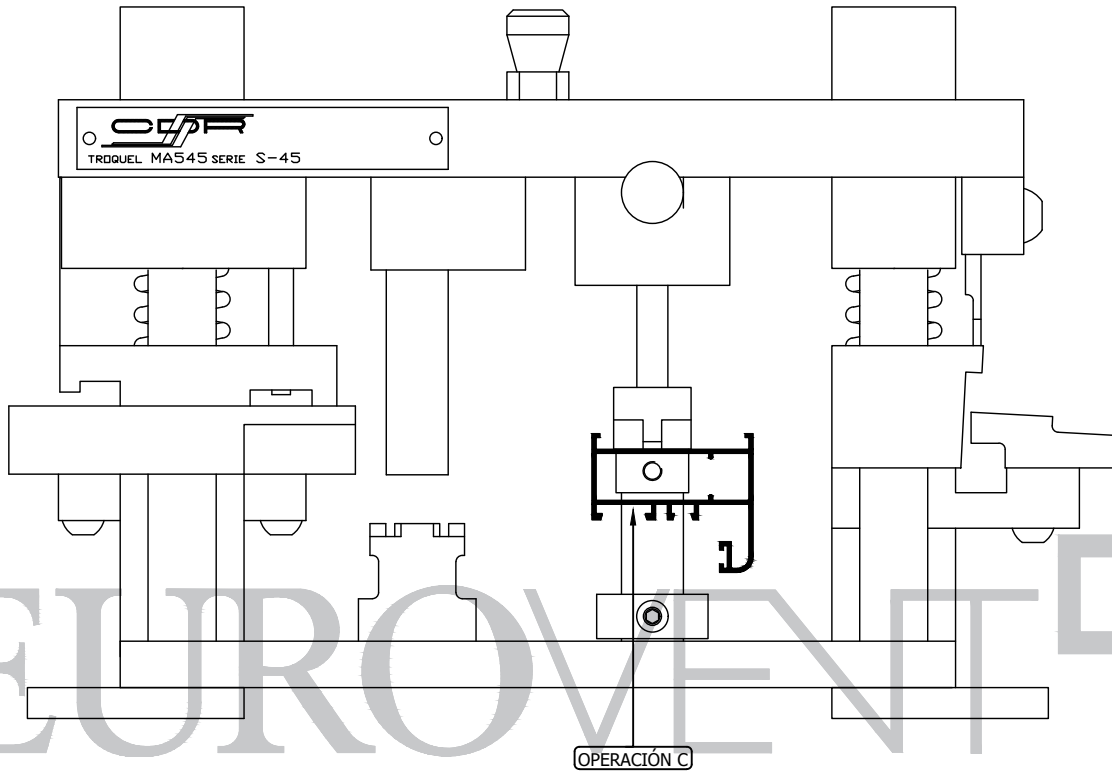


HPEN-CALZA
 1/4 " x 3/8"

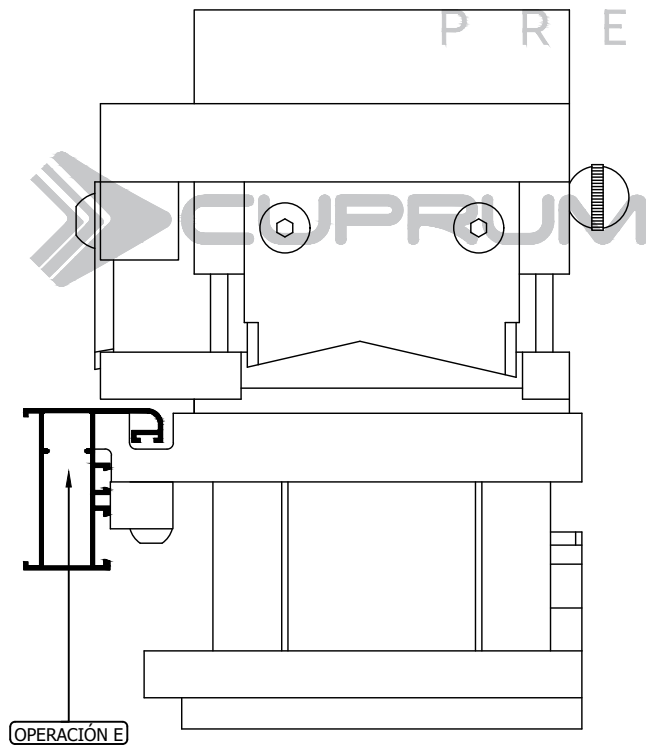


PFNG-1017
 #10x1½"

GN-523CDR



PREMIUM
SERIE
S45
FIJO

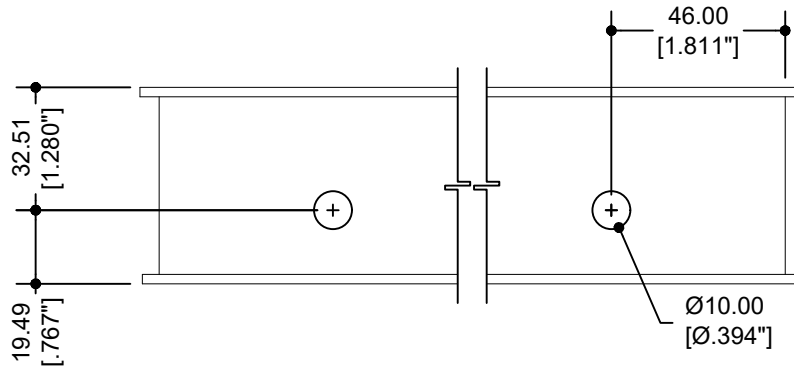
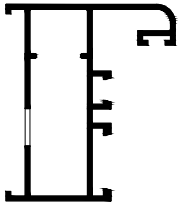


PARA REALIZAR TODAS LAS OPERACIONES DE TROQUELADO, EL MATERIAL DEBE DE ESTAR CORTADO A MEDIDA DE FABRICACIÓN

OPERACIÓN C

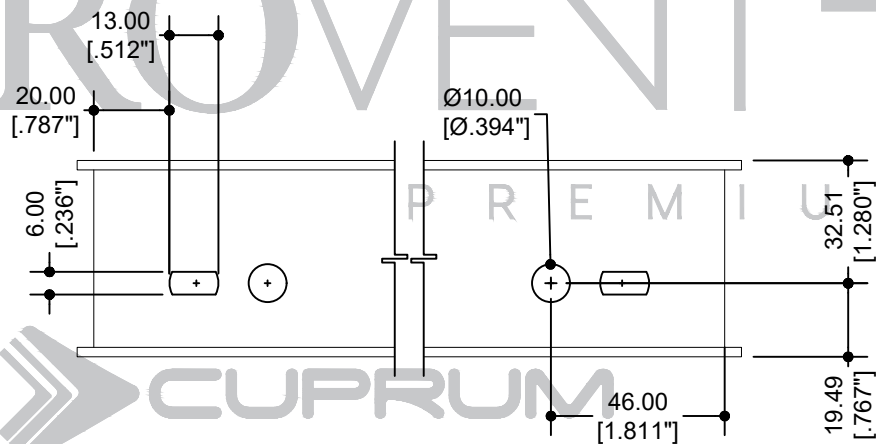
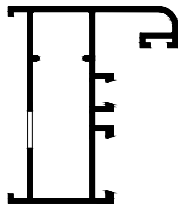
62033 "L" CONTRAMARCO
ESCUADRA DE BOTÓN HOR.

PARA REALIZAR LA OPERACIÓN "C" VERTICAL, LA PERILLA DEBE DE ESTAR ADENTRO
PARA REALIZAR LA OPERACIÓN "C" HORIZONTAL, LA PERILLA DEBE DE ESTAR AFUERA



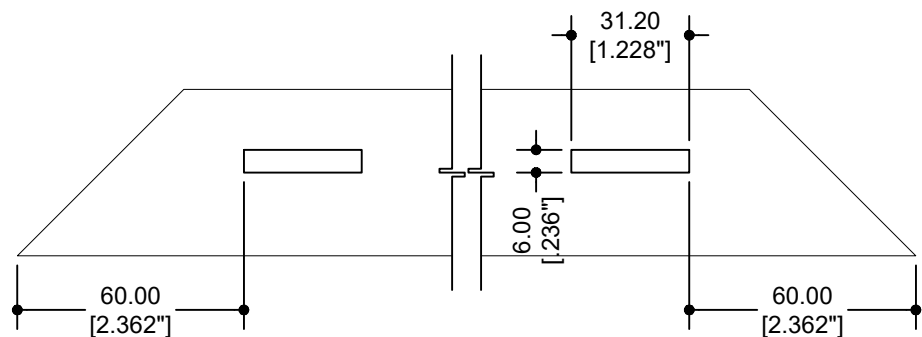
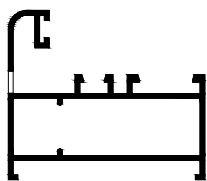
OPERACIÓN C

62033 "L" CONTRAMARCO
ESCUADRA DE BOTÓN VERT.



OPERACIÓN E

62033 "L" CONTRAMARCO
DREN



PREMIUM
SERIE
S45
FIJO

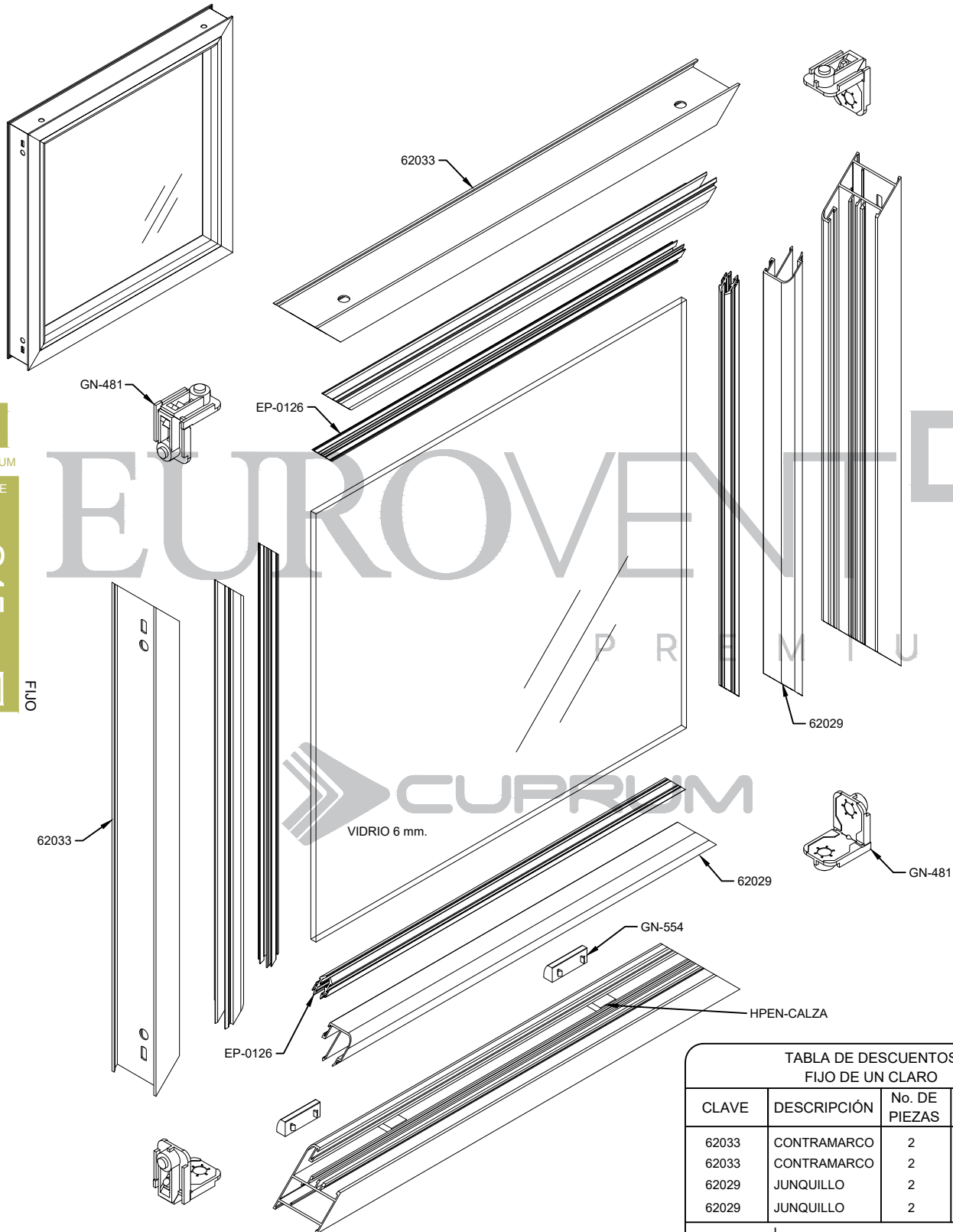
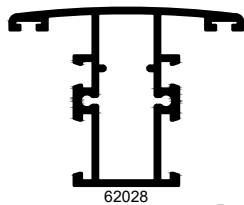
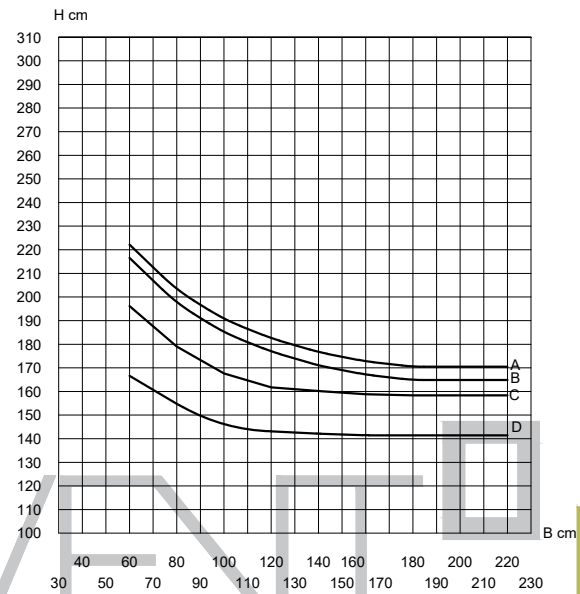
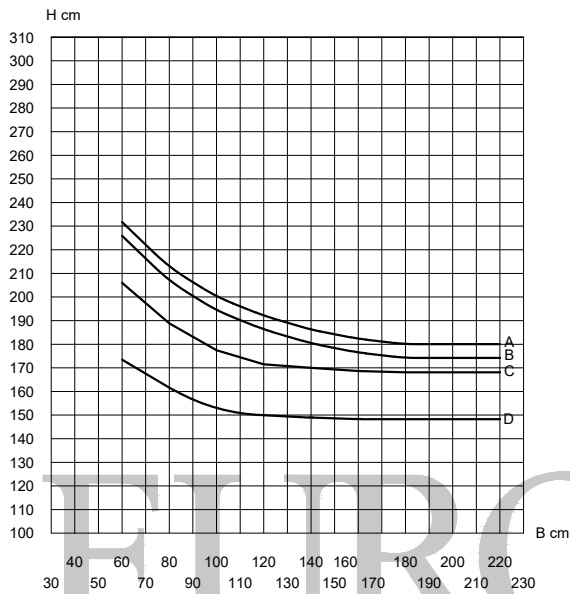


TABLA DE DESCUENTOS FIJO DE UN CLARO			
CLAVE	DESCRIPCIÓN	No. DE PIEZAS	CORTE Y DESCUENTO
62033	CONTRAMARCO	2	L
62033	CONTRAMARCO	2	H
62029	JUNQUILLO	2	L-46
62029	JUNQUILLO	2	H-46
VIDRIO	L	1	L-64
	H		H-64
L= ANCHO DE VENTANA		DESCUENTOS EN MM.	
H= ALTO DE VENTANA			

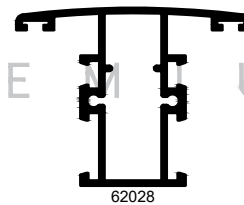
FIJO SERIE 45
A UNA ALTURA DE 15 METROS
DEFLEXIÓN MAX. L/175



62028

I x-x= 10.39 cm⁴

LOS LÍMITES DE FABRICACIÓN PARA LOS PERFILES, SERÁN LOS QUE SE ENCUENTREN DEBAJO DE LAS CURVAS GRAFICADAS.



62028

I x-x= 8.98 cm⁴

ALEACIÓN: 6063

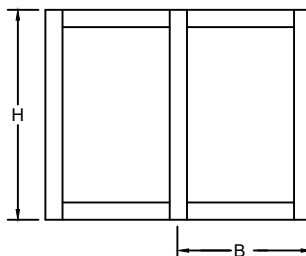
TEMPLE: 5



Valores de presión por velocidad de viento

Curvas	Presión del diseño	Velocidad de viento	Zona
A	45 Kg/m ²	80 Km/h	Centro de grandes ciudades
B	50 Kg/m ²	90 Km/h	Barrios Residenciales
C	65 Kg/m ²	120 Km/h	Campo Abierto
D	145 Kg/m ²	160 Km/h	Zona Costera

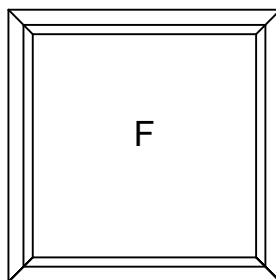
LOS LÍMITES DE UN CANCEL VAN EN FUNCIÓN DE LA COMBINACIÓN DE RESISTENCIA DEL PERFIL DE ALUMINIO, EL VIDRIO Y LOS ACCESORIOS QUE LO INTEGRAN.



VERIFICAR QUE LA DEFLEXIÓN DEL PERFIL SEA COMPATIBLE CON EL VIDRIO UTILIZADO.

 PREMIUM
 SERIE
 S45
 FIJO

PARÁMETROS MÍNIMOS Y MÁXIMOS DE FABRICACIÓN.



F-45

MÍNIMO 0.30 x 0.30

MÁXIMO 4m² CON VIDRIO RECOCIDO DE 6 mm. SIN INTERMEDIOS,
PARA OTROS ESPESORES VER CON EL FABRICANTE,
CON INTERMEDIOS VER GRÁFICA.

PREMIUM
SERIE

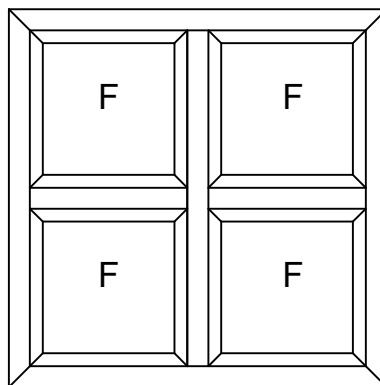
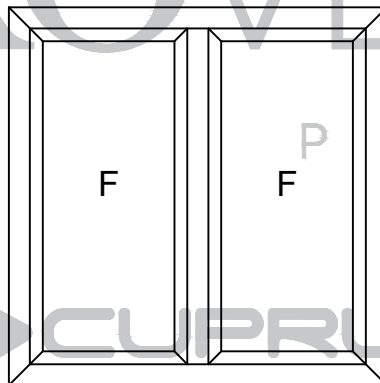
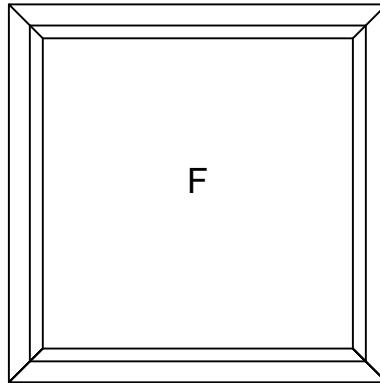
S45

FIJO

ALUMINIO					
CLAVE	DESCRIPCIÓN	PIEZAS X ATADO	LARGO STD. MTS.	PERÍMETRO ANOD. CM.	PERÍMETRO PUL. CM.
62028	"T" INTERERMEDIO	4	6.10	32.99	9.60
62029	JUNQUILLO 6mm.	12	6.10	17.60	4.26
62030	JUNQUILLO 24mm.	16	6.10	12.44	2.49
62033	"L" CONTRAMARCO	4	6.10	30.03	8.09
62041	INTERMEDIO CUADRÍCULA	4	6.10	32.57	9.60
62042	MOLDURA DE UNIÓN	12	6.10	16.42	3.30
62145	ESQ. REG. AUTO-ENSAMBLE	12	6.10	21.33	5.06

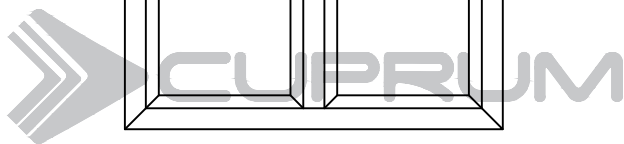


FIJO SERIE 80



EUROVENT

P R E M I U M

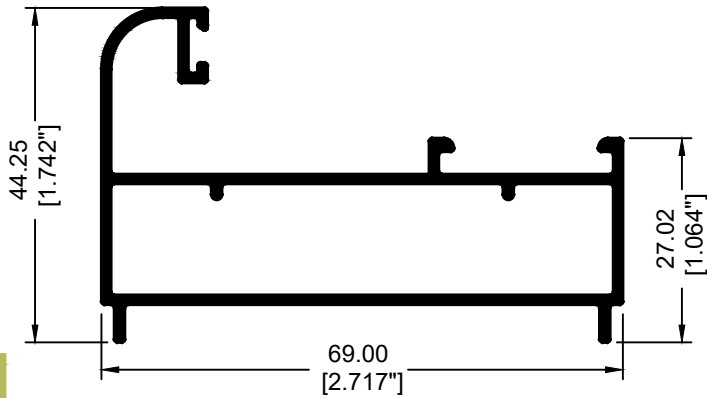


PREMIUM
SERIE
S80

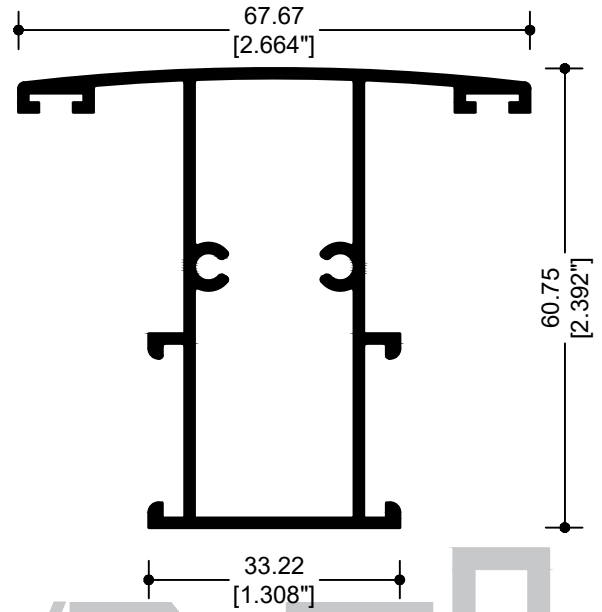
FIJO



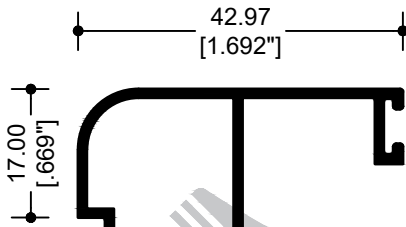
PREMIUM
SERIE
08S
FIJO



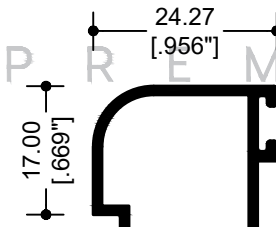
62092
ESCALONADO 2 VIAS



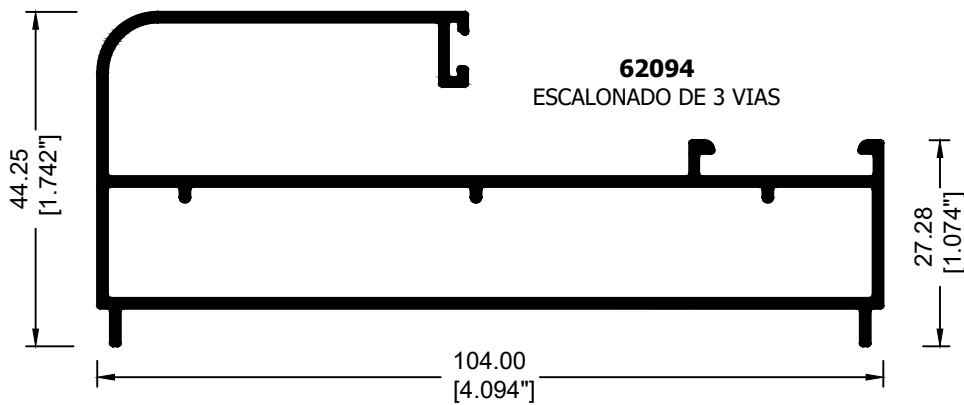
62021
INTERMEDIO



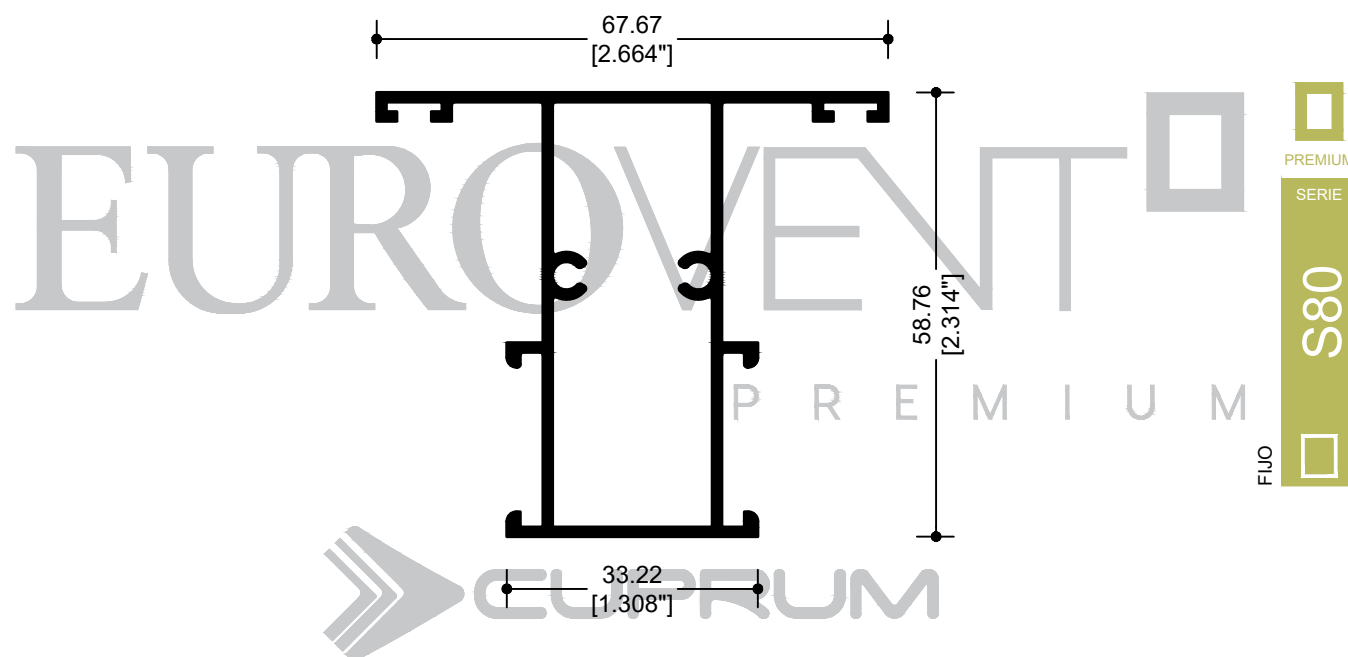
62022
JUNQUILLO 6mm.



62023
JUNQUILLO 24mm.



62094
ESCALONADO DE 3 VIAS



62047

INTERMEDIO CUADRÍCULA

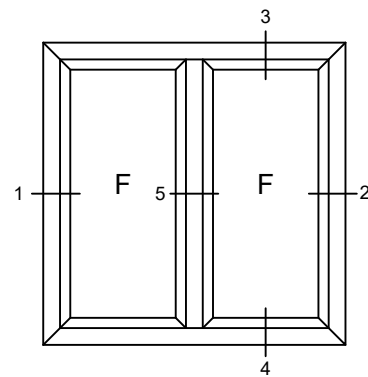
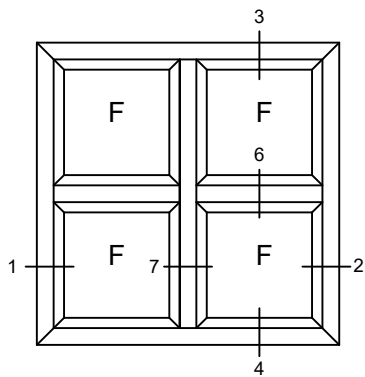
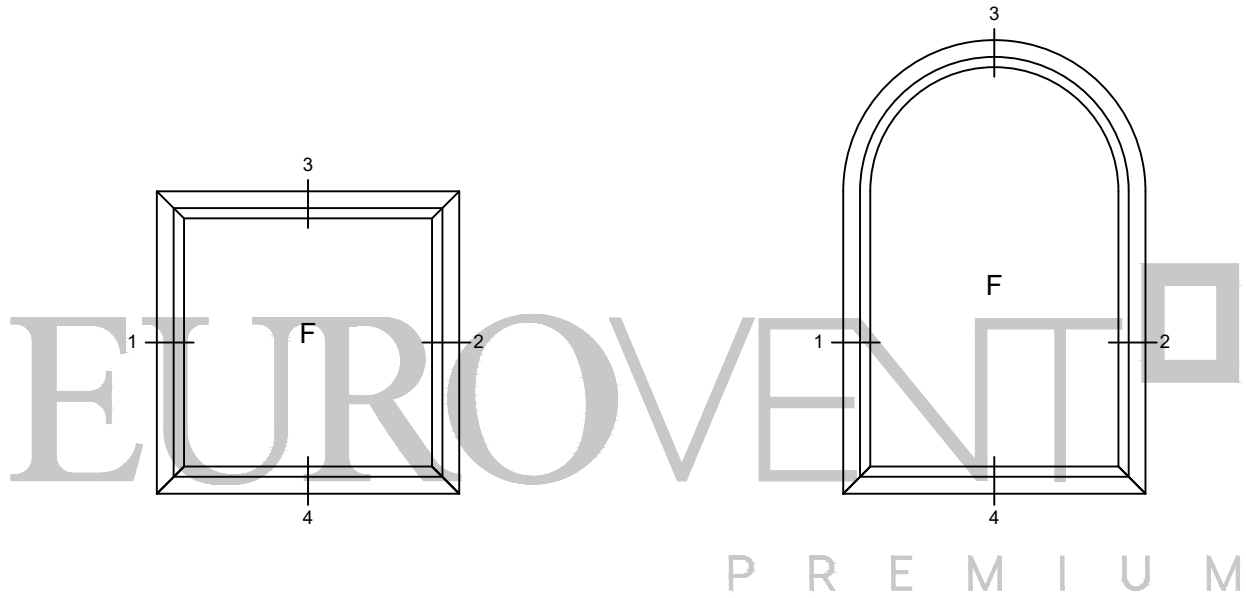


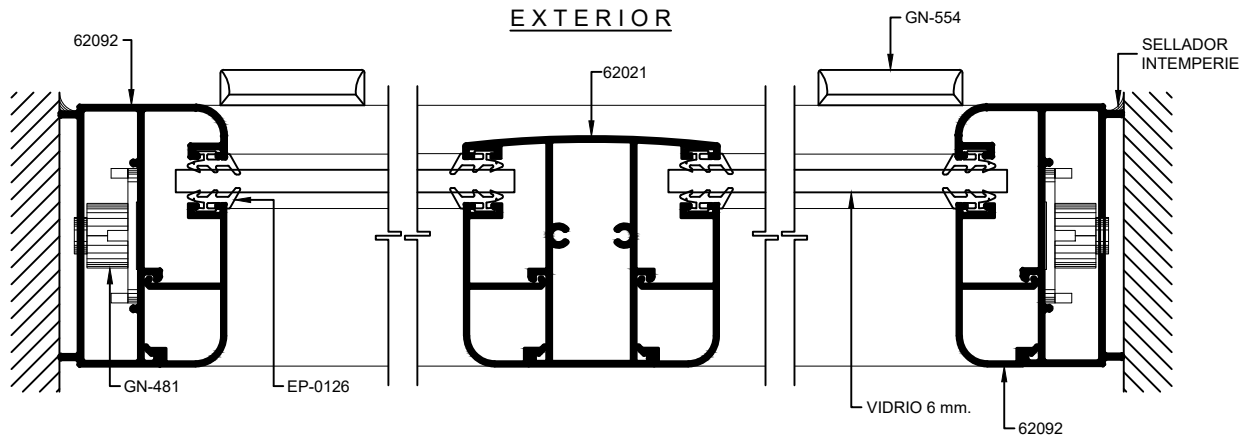
PREMIUM
SERIE

S80



FIJO





SECCION 1

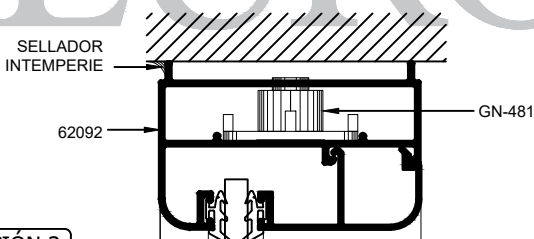
INTERIOR

SECCION 2

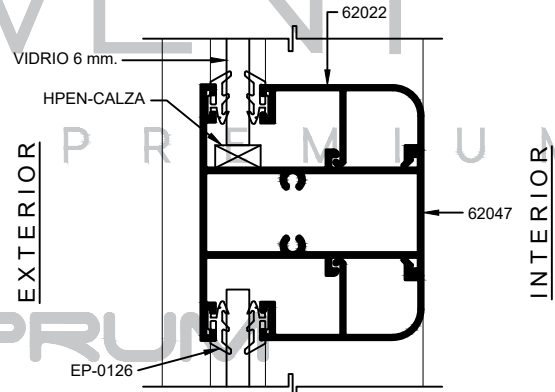
SECCION 5

EUROVENT[®]

PREMIUM
SERIE
S80



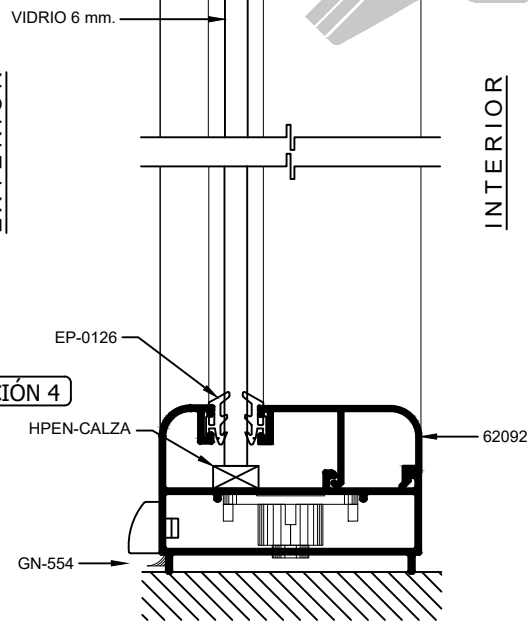
SECCION 3



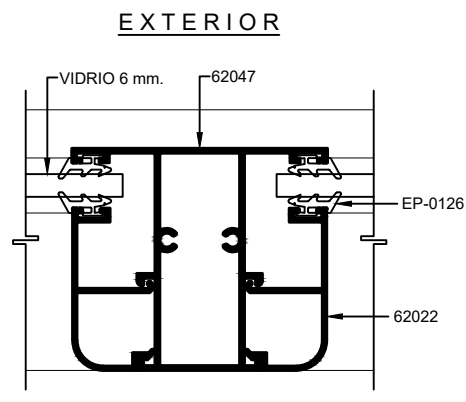
SECCION 6

EXTERIOR

INTERIOR



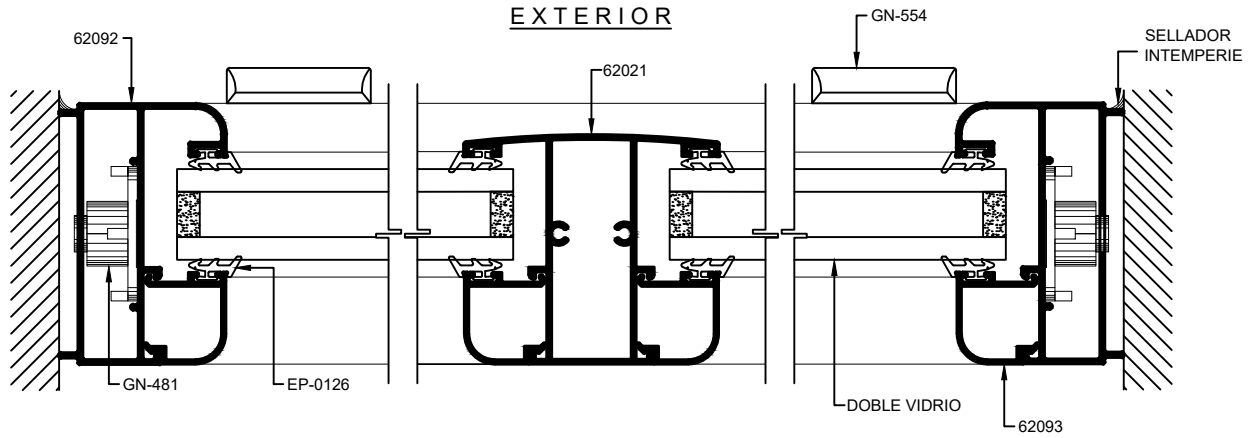
SECCION 4



EXTERIOR

INTERIOR

SECCION 7



PREMIUM
SERIE
S80

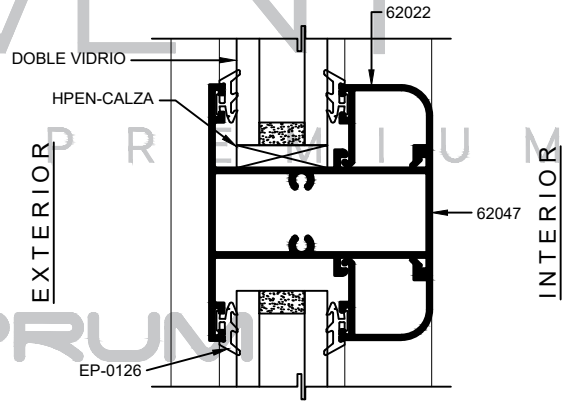
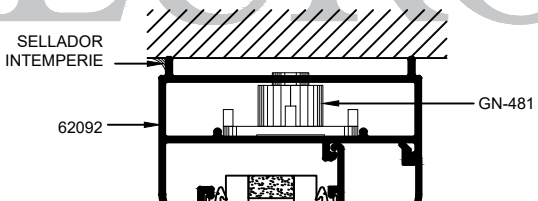
FIJO

SECCIÓN 1

INTERIOR

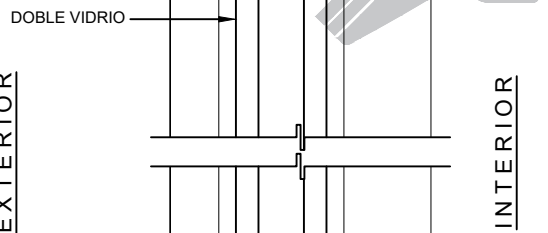
SECCIÓN 2

SECCIÓN 5



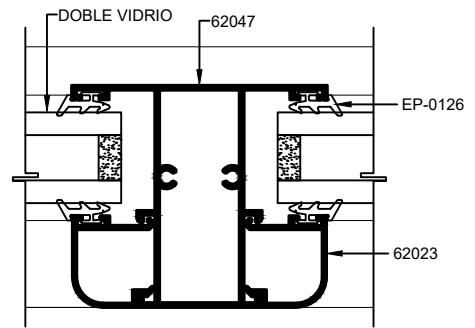
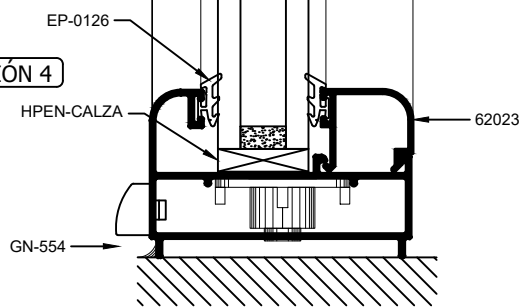
SECCIÓN 3

SECCIÓN 6



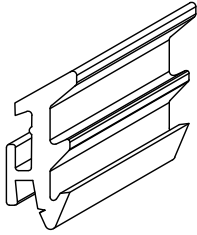
SECCIÓN 4

EXTERIOR

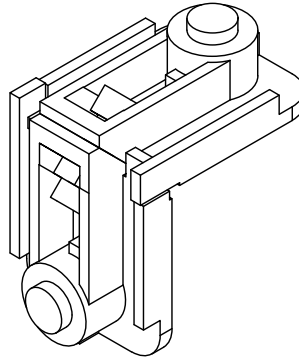


INTERIOR

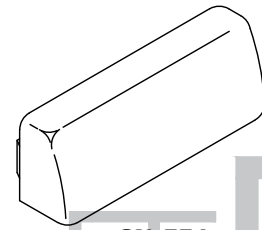
SECCIÓN 7



EP-0126
○
EN-1012
EMPAQUE VIDRIO DE HOJA



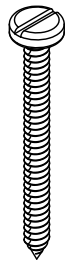
GN-481
○
GN-481C
ESCUADRA DE BOTÓN 421



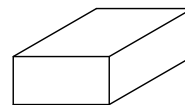
GN-554
TAPA DREN

EUROVENT[®]
PREMIUM

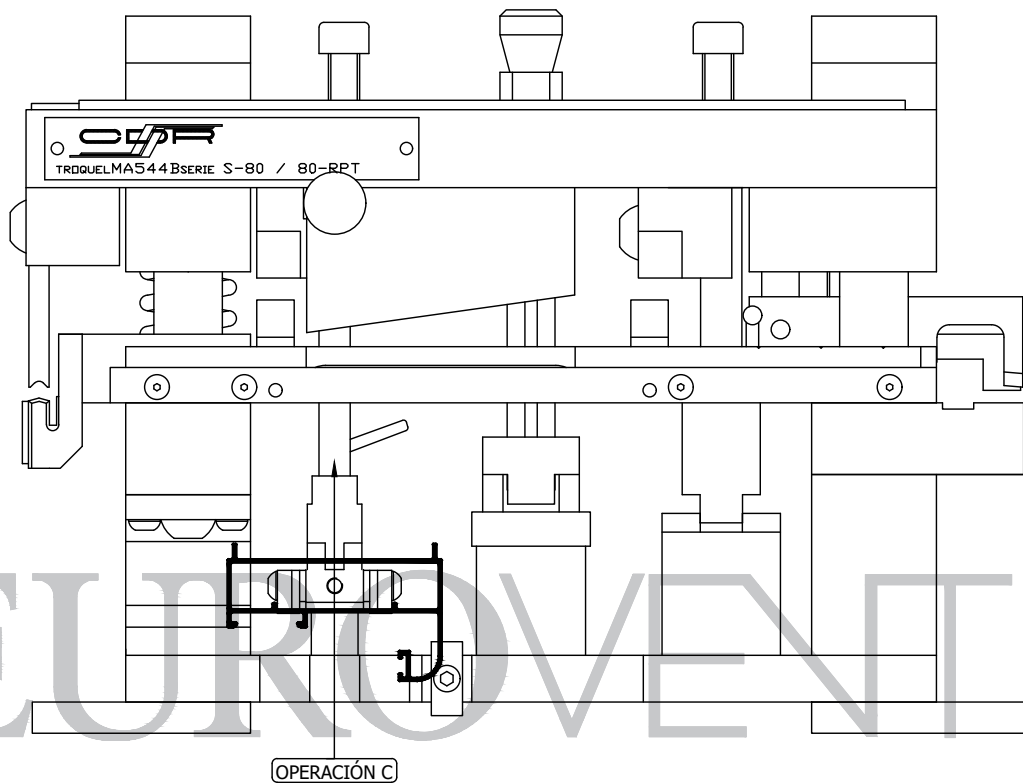
PREMIUM
SERIE
S80
FIJO



PIJA
#10x1½"



HPEN-CALZA DE NEOPRENO
½" x ¼"

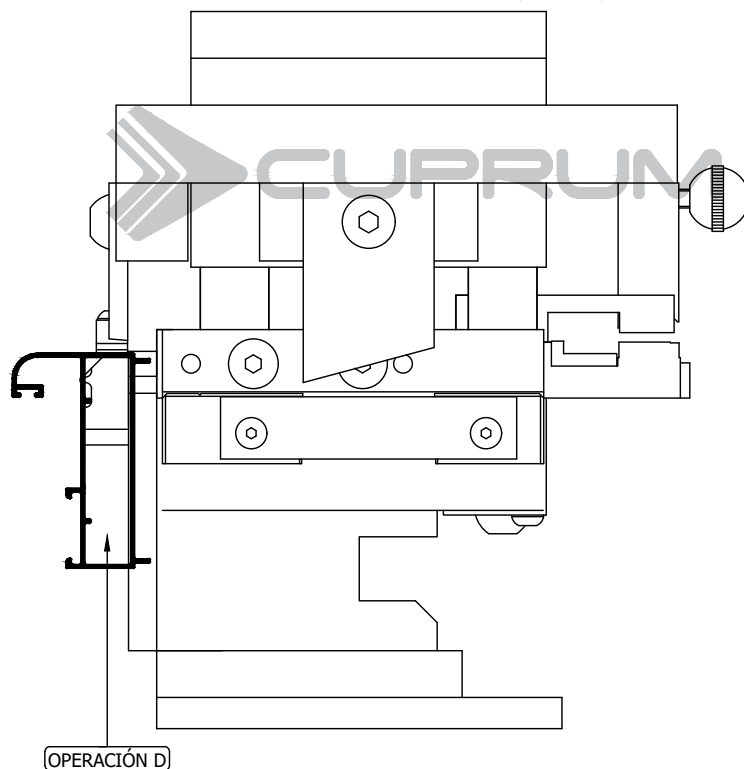


PREMIUM
SERIE

S80

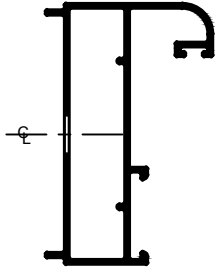
FIJO

P R E M I U M

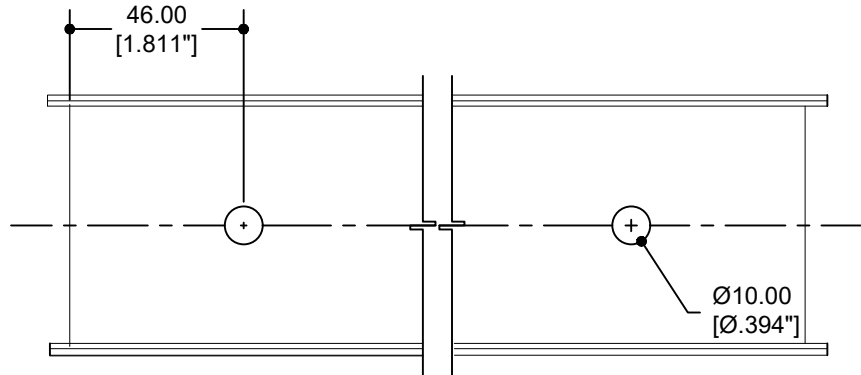


OPERACIÓN C

62092 ESCALONADO
ESCUADRA DE BOTÓN HOR.

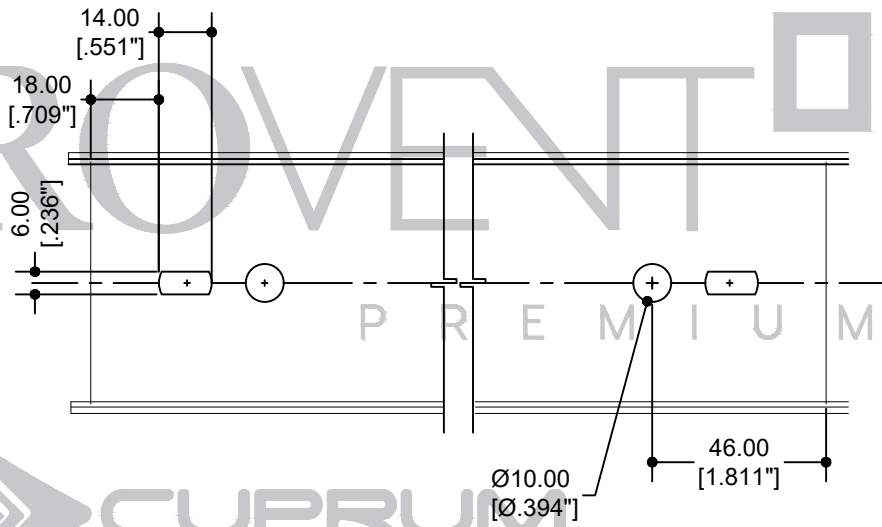
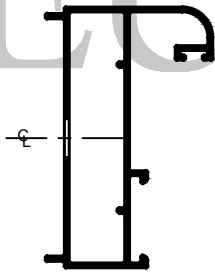


PARA REALIZAR LA OPERACIÓN "C" VERTICAL, LA PERILLA DEBE DE ESTAR ADENTRO
PARA REALIZAR LA OPERACIÓN "C" HORIZONTAL, LA PERILLA DEBE DE ESTAR AFUERA



OPERACIÓN C

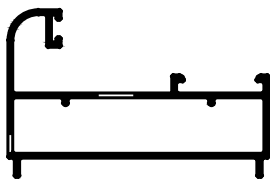
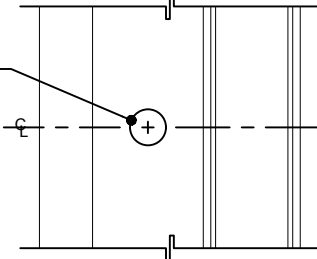
62092 ESCALONADO
ESCUADRA DE BOTÓN VERT.



PREMIUM
SERIE
S80
FIJO

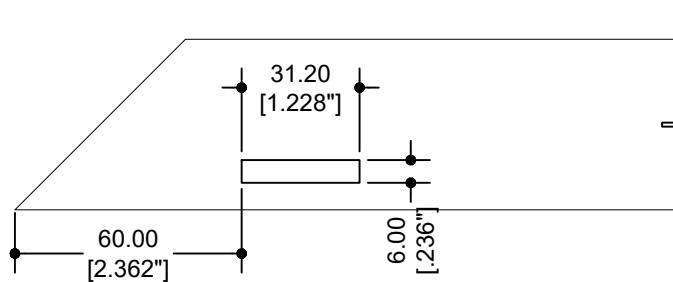
OPERACIÓN MANUAL
BARRENO PARA DESAGÜE

Ø9.53 [Ø.375"]

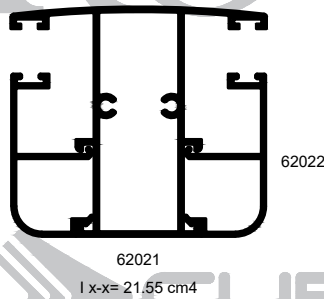
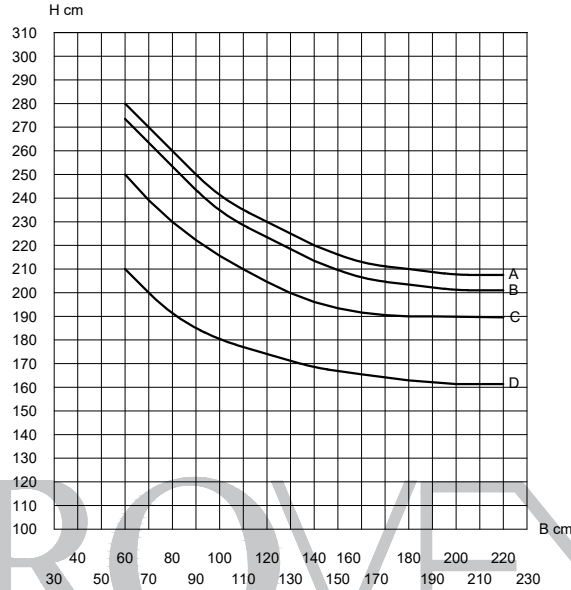


OPERACIÓN D

62092 ESCALONADO
DREN TUBULAR



FIJO SERIE 80
A UNA ALTURA DE 15 METROS
DEFLEXIÓN MAX. L/175



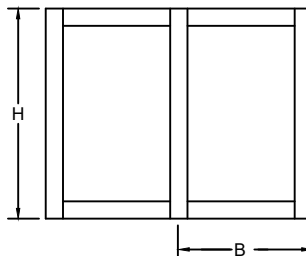
LOS LÍMITES DE FABRICACIÓN
PARA LOS PERFILES, SERÁN
LOS QUE SE ENCUENTREN DEBAJO
DE LAS CURVAS GRAFICADAS.

ALEACIÓN: 6063
TEMPLE: 5

Valores de presión por velocidad de viento

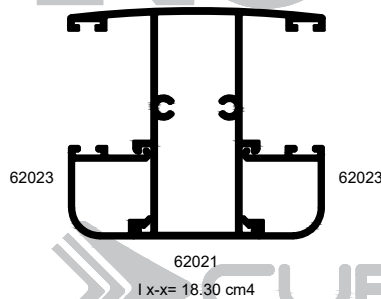
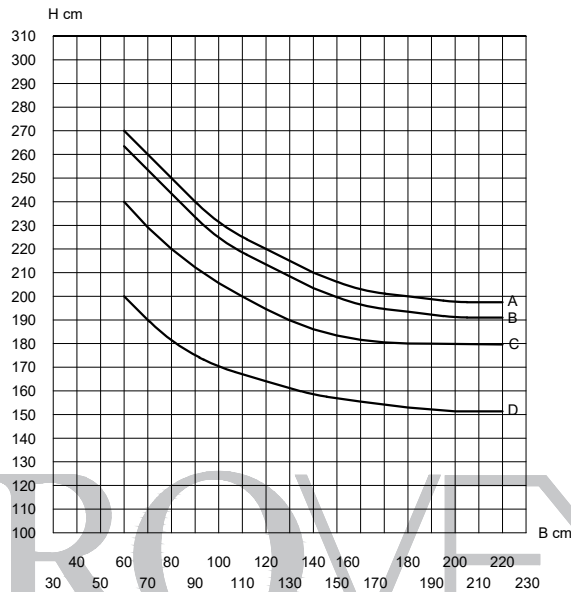
Curvas	Presión del diseño	Velocidad de viento	Zona
A	45 Kg/m ²	80 Km/h	Centro de grandes ciudades
B	50 Kg/m ²	90 Km/h	Barrios Residenciales
C	65 Kg/m ²	120 Km/h	Campo Abierto
D	145 Kg/m ²	160 Km/h	Zona Costera

LOS LÍMITES DE UN CANCEL VAN EN FUNCIÓN DE LA
COMBINACIÓN DE RESISTENCIA DEL PERFIL DE ALUMINIO,
EL VIDRIO Y LOS ACCESORIOS QUE LO INTEGRAN.



VERIFICAR QUE LA DEFLEXIÓN DEL PERFIL SEA
COMPATIBLE CON EL VIDRIO UTILIZADO.

FIJO SERIE 80
A UNA ALTURA DE 15 METROS
DEFLEXIÓN MAX. L/175



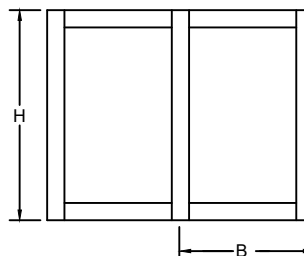
LOS LÍMITES DE FABRICACIÓN
PARA LOS PERFILES, SERÁN
LOS QUE SE ENCUENTREN DEBAJO
DE LAS CURVAS GRAFICADAS.

ALEACIÓN: 6063
TEMPLE: 5

Valores de presión por velocidad de viento

Curvas	Presión del diseño	Velocidad de viento	Zona
A	45 Kg/m ²	80 Km/h	Centro de grandes ciudades
B	50 Kg/m ²	90 Km/h	Barrios Residenciales
C	65 Kg/m ²	120 Km/h	Campo Abierto
D	145 Kg/m ²	160 Km/h	Zona Costera

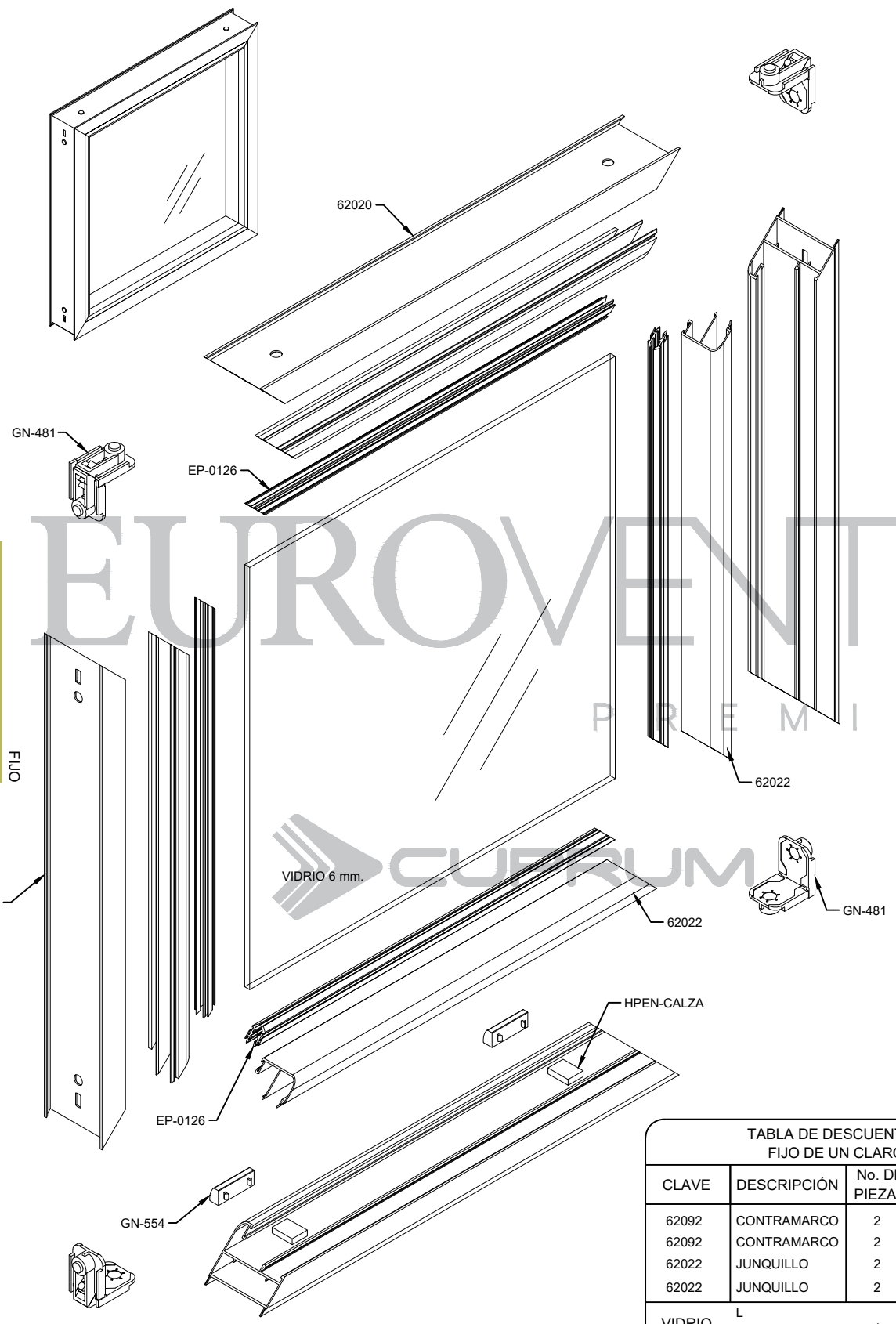
LOS LÍMITES DE UN CANCEL VAN EN FUNCIÓN DE LA
COMBINACIÓN DE RESISTENCIA DEL PERFIL DE ALUMINIO,
EL VIDRIO Y LOS ACCESORIOS QUE LO INTEGRAN.



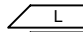
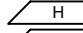
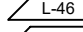
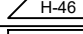
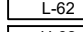
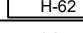
VERIFICAR QUE LA DEFLEXIÓN DEL PERFIL SEA
COMPATIBLE CON EL VIDRIO UTILIZADO.



PREMIUM
SERIE
S80



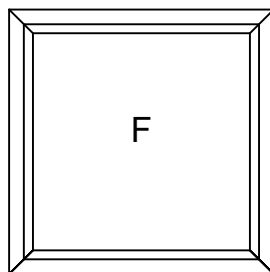
**TABLA DE DESCUENTOS
FIJO DE UN CLARO**

CLAVE	DESCRIPCIÓN	No. DE PIEZAS	CORTE Y DESCUENTO
62092	CONTRAMARCO	2	 L
62092	CONTRAMARCO	2	 H
62022	JUNQUILLO	2	 L-46
62022	JUNQUILLO	2	 H-46
VIDRIO	L	1	 L-62
	H		 H-62

L= ANCHO DE VENTANA
H= ALTO DE VENTANA

DESCUENTOS EN MM.

PARÁMETROS MÍNIMOS Y MÁXIMOS DE FABRICACIÓN.



F-80

MÍNIMO 0.30 x 0.30

MÁXIMO 4m² CON VIDRIO RECOCIDO DE 6 mm. SIN INTERMEDIOS,
PARA OTROS ESPESORES VER CON EL FABRICANTE,
CON INTERMEDIOS VER GRÁFICA.

EUROVENT

 PREMIUM
SERIE

S80

FIJO

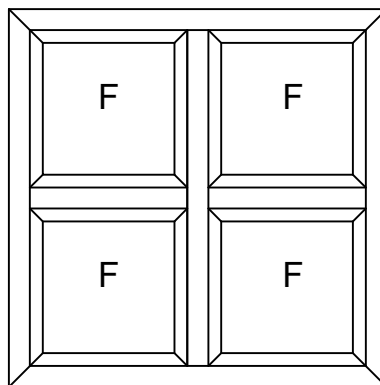
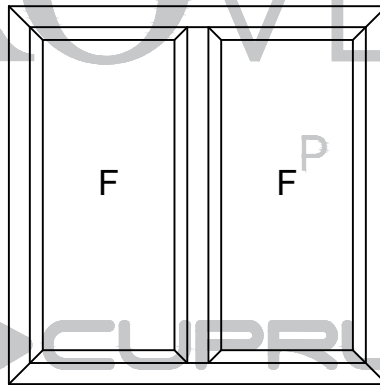
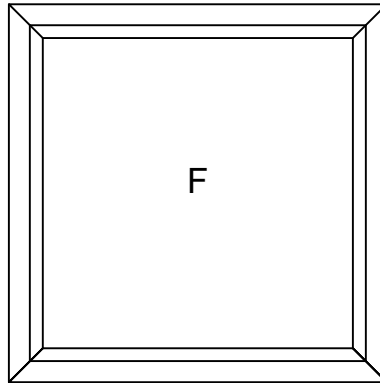
ALUMINIO					
CLAVE	DESCRIPCIÓN	PIEZAS X ATADO	LARGO STD. MTS.	PERÍMETRO ANOD. CM.	PERÍMETRO PUL. CM.
62021	INTERMEDIO	4	6.10	33.61	10.72
62022	JUNQUILLO 6mm.	12	6.10	20.18	5.65
62023	JUNQUILLO 24mm.	20	6.10	14.70	3.77
62047	INTERMEDIO CUADRÍCULA	4	6.10	33.47	10.72
62092	ESCALONADO 2 VIAS	4	6.10	30.45	7.28
62094	ESCALONADO 3 VIAS	4	6.10	44.39	5.44

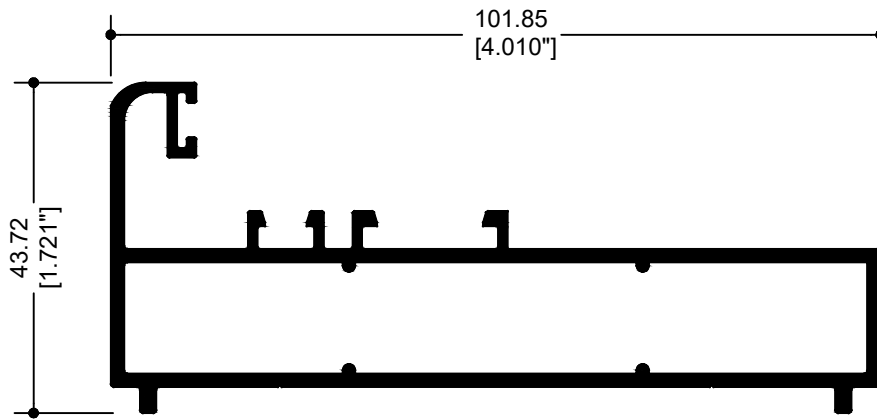
CUPRUM



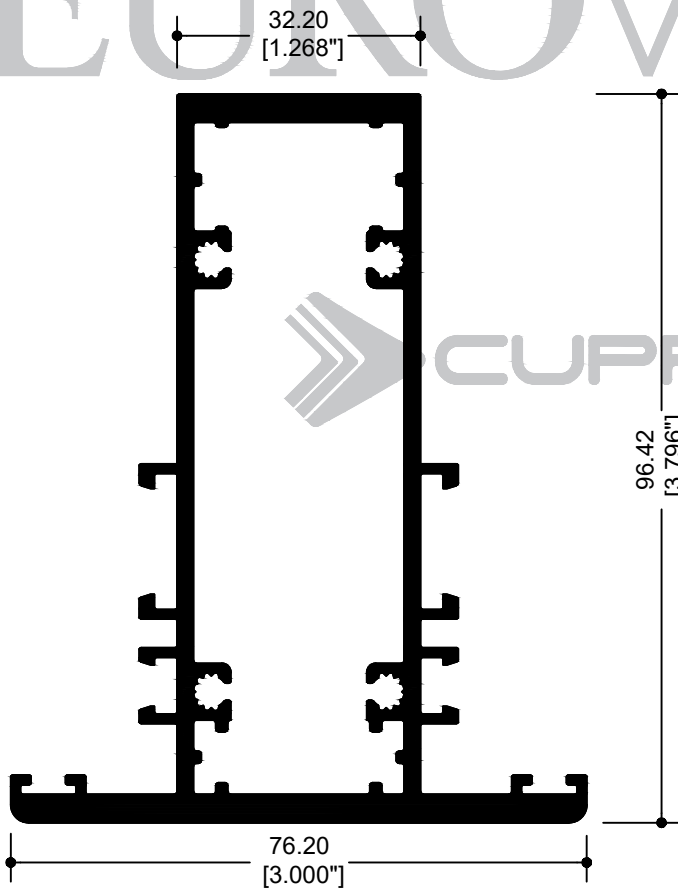
FIJO SERIE 150

PREMIUM
SERIE
S 150
FIJO

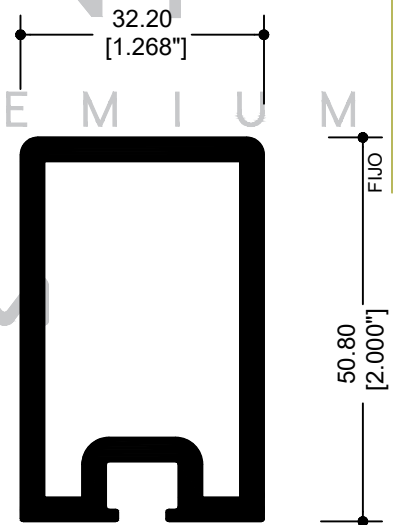




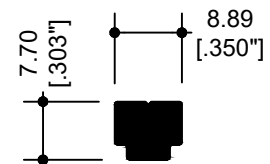
67734
CONTRAMARCO



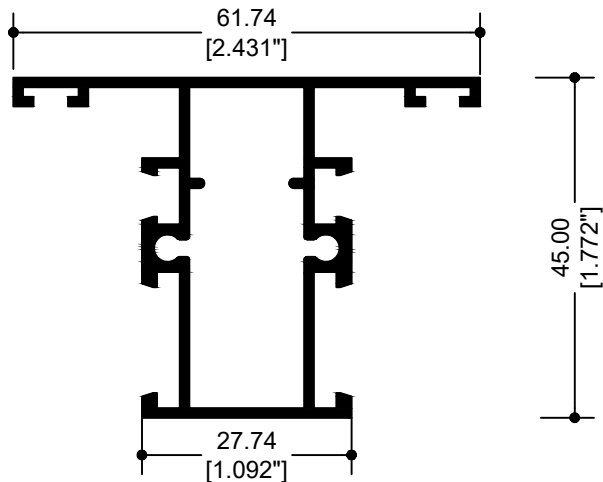
67735
INTERMEDIO PARA
FIJJO



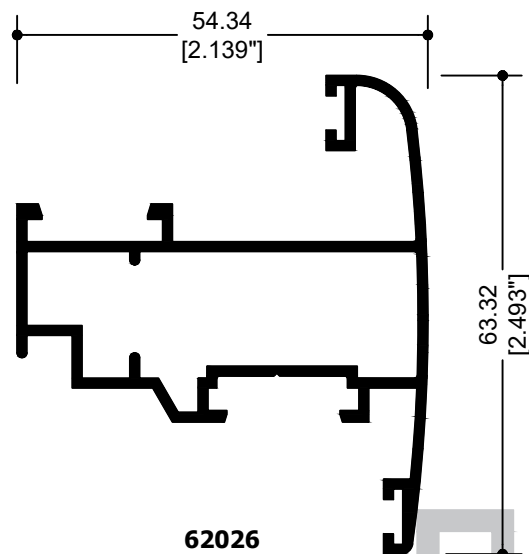
67712
REFUERZO PARA
INTERMEDIO



14412
CONECTOR



62041
INTERMEDIO
CUADRICULA

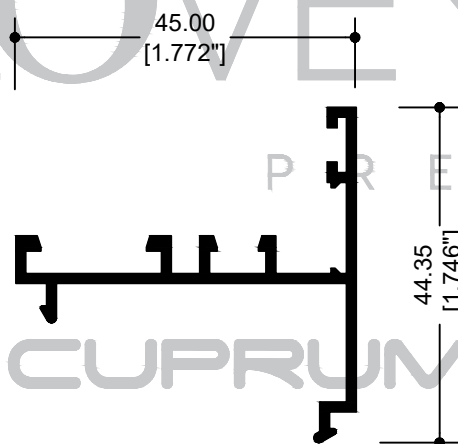


62026
" T " APERTURA
EXTERIOR

PREMIUM
SERIE

S150
FIJO

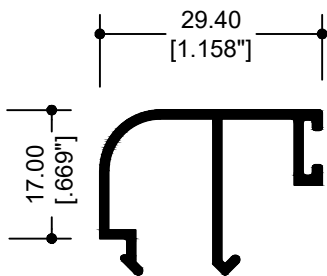
EUROVENTO



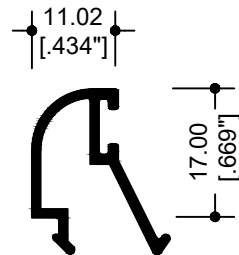
62032
CONVERTIDOR

PREMIUM

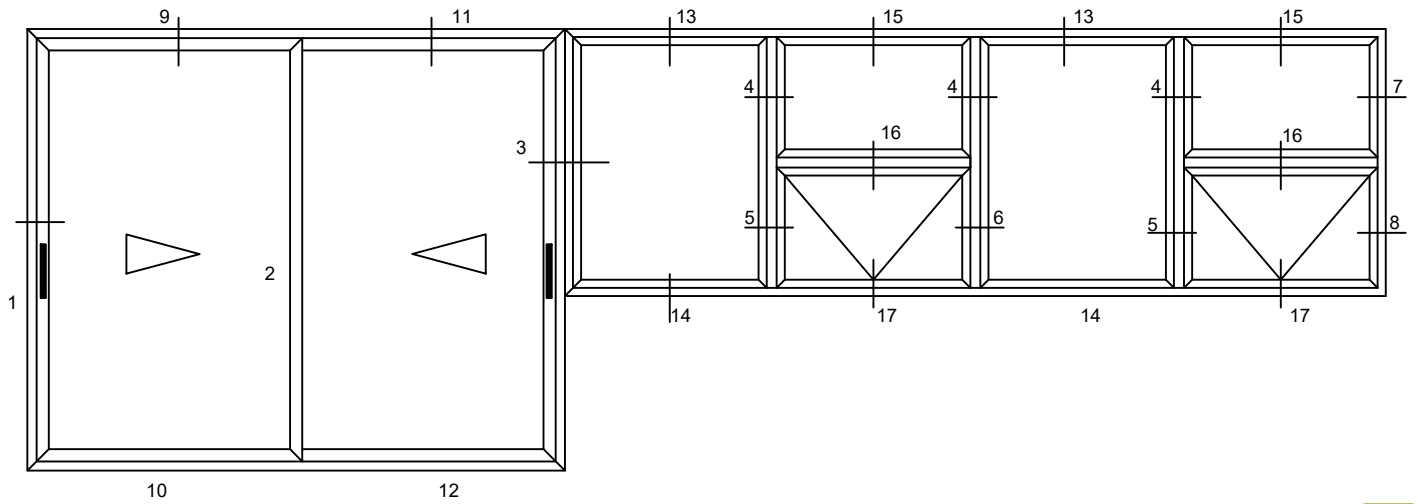
CUPRUM



62029
JUNQUILLO 6MM



62030
JUNQUILLO 24MM

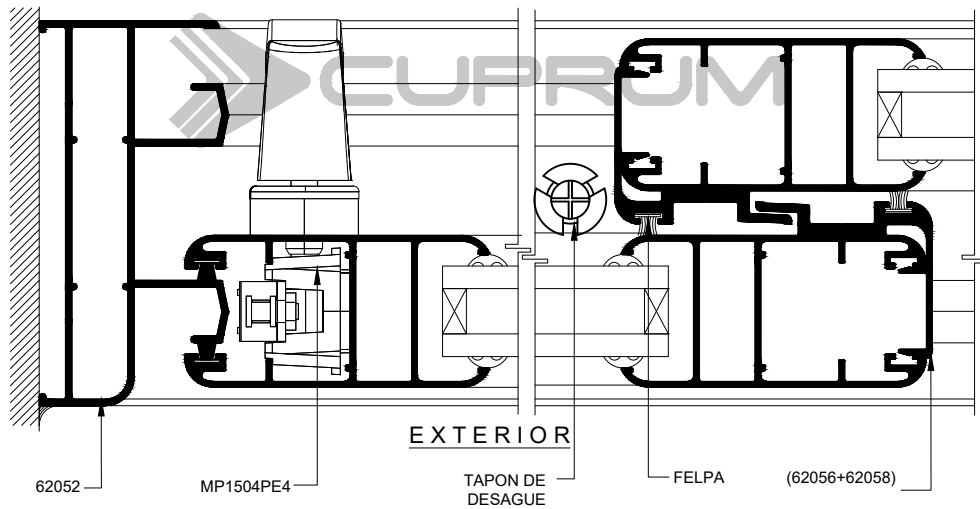


EUROVENT[®]

P R E M I U M

INTERIOR

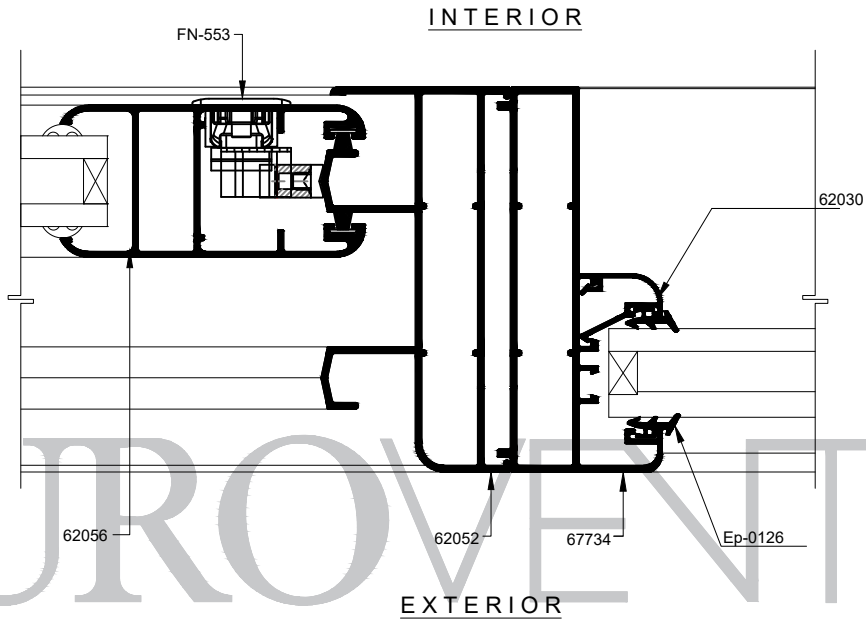
 PREMIUM
 SERIE
S150
 FIJO



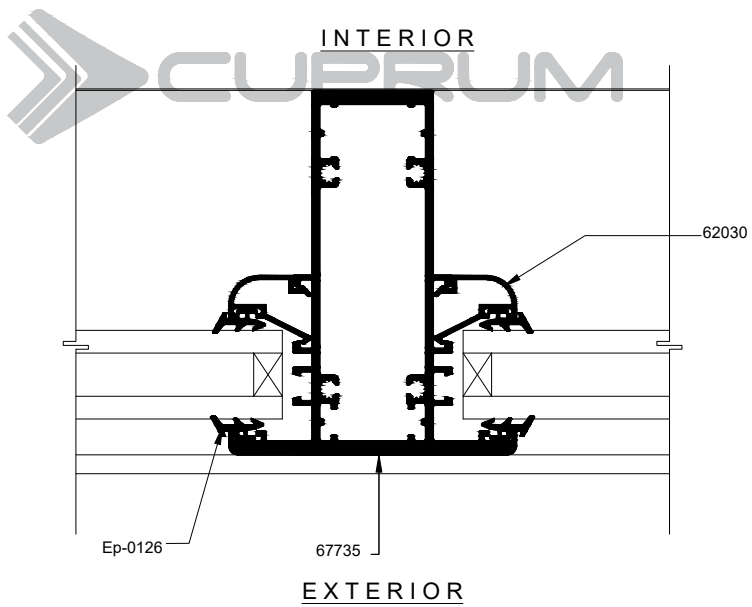
SECCIÓN 1

SECCIÓN 2

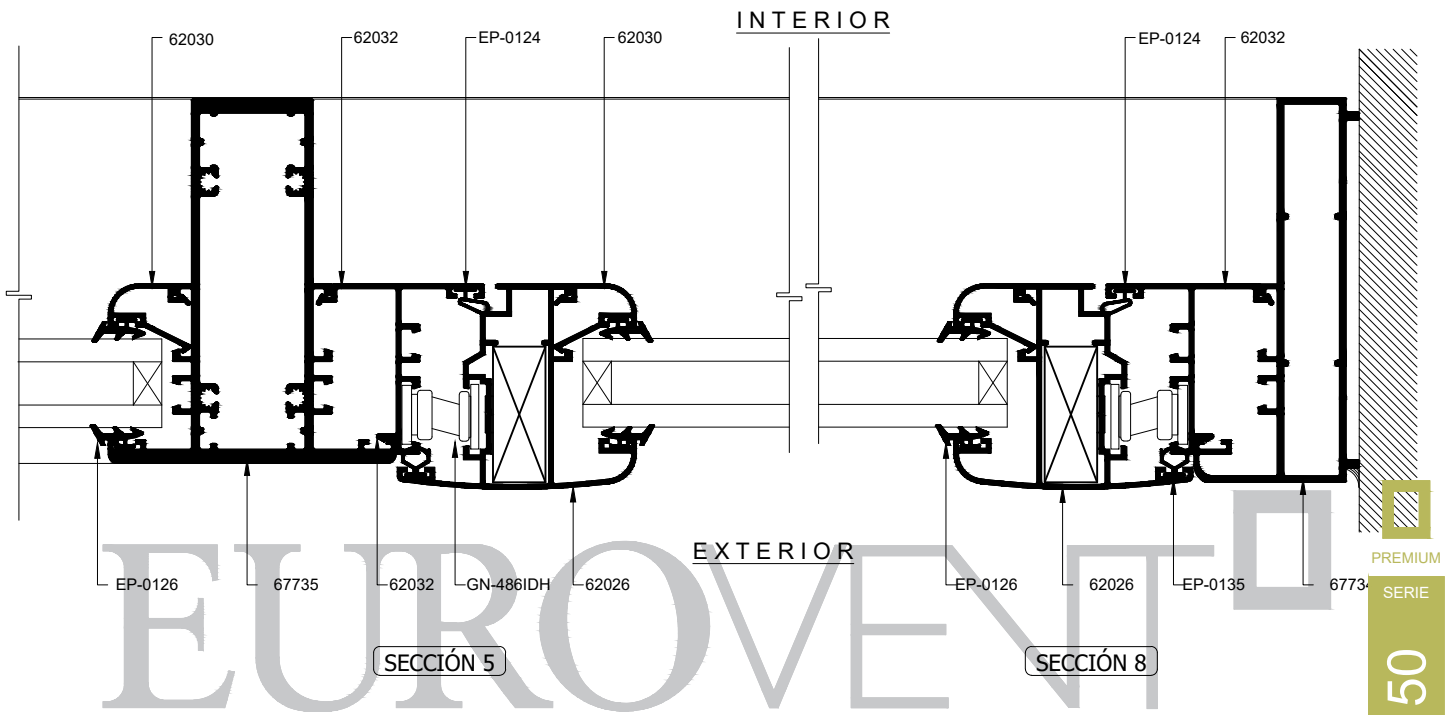
PREMIUM
SERIE
S150
FIJO



SECCIÓN 3

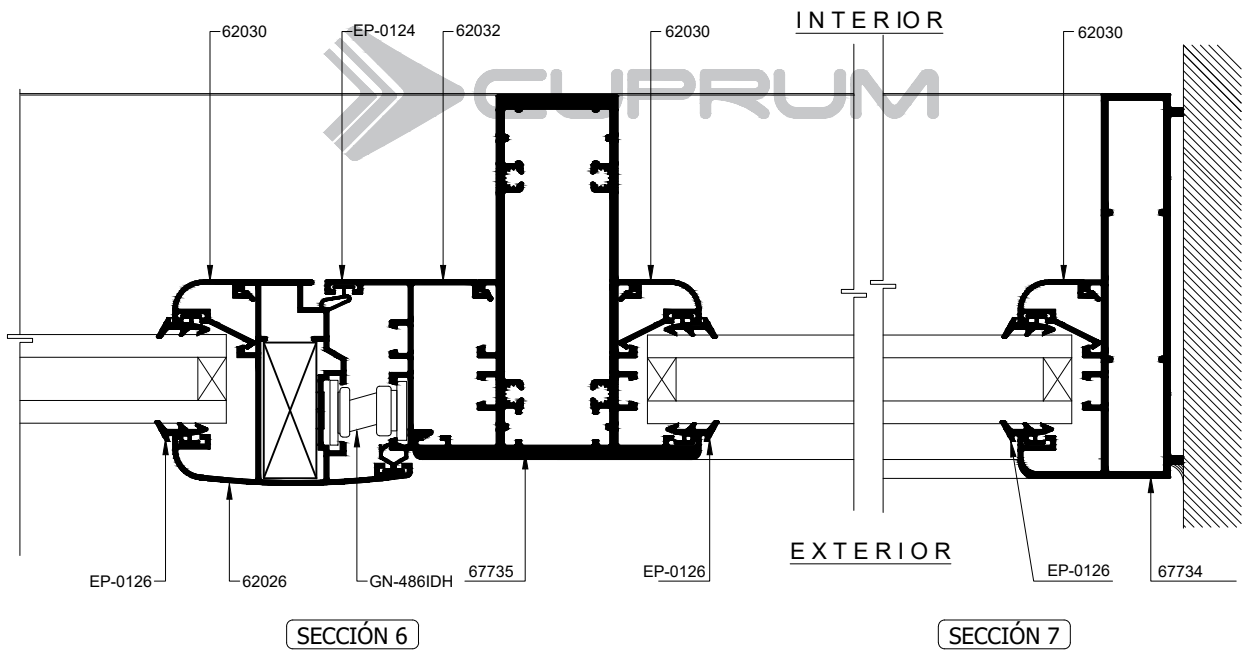


SECCIÓN 4



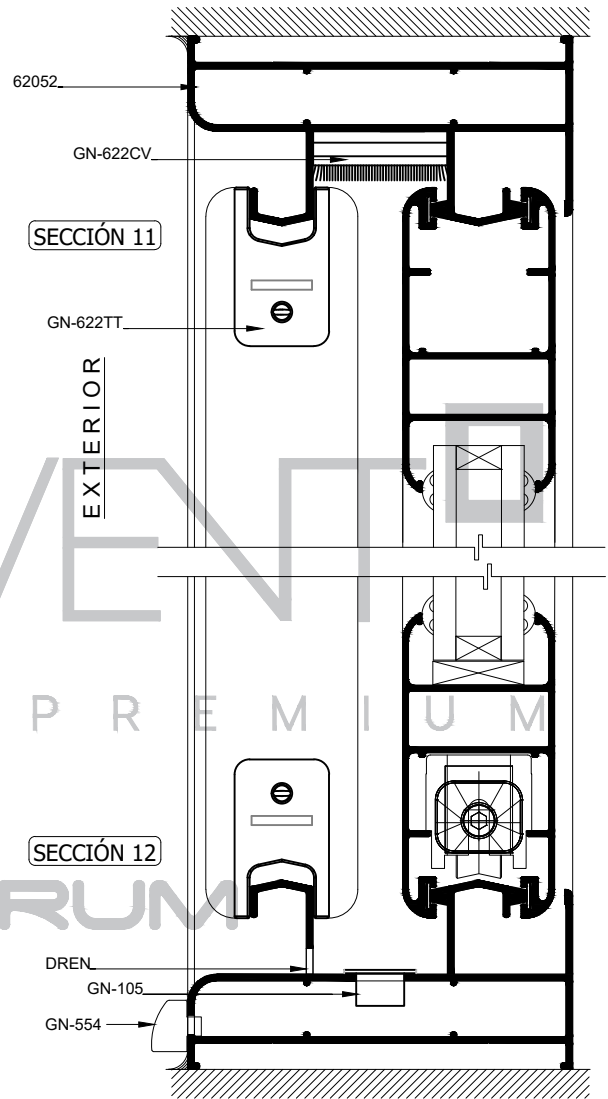
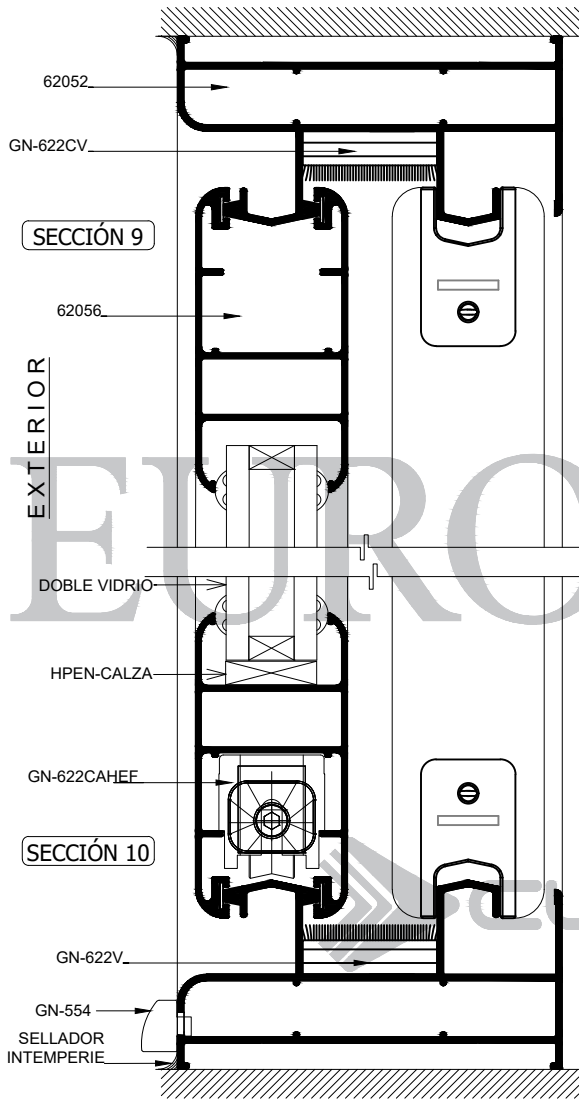
P R E M I U M

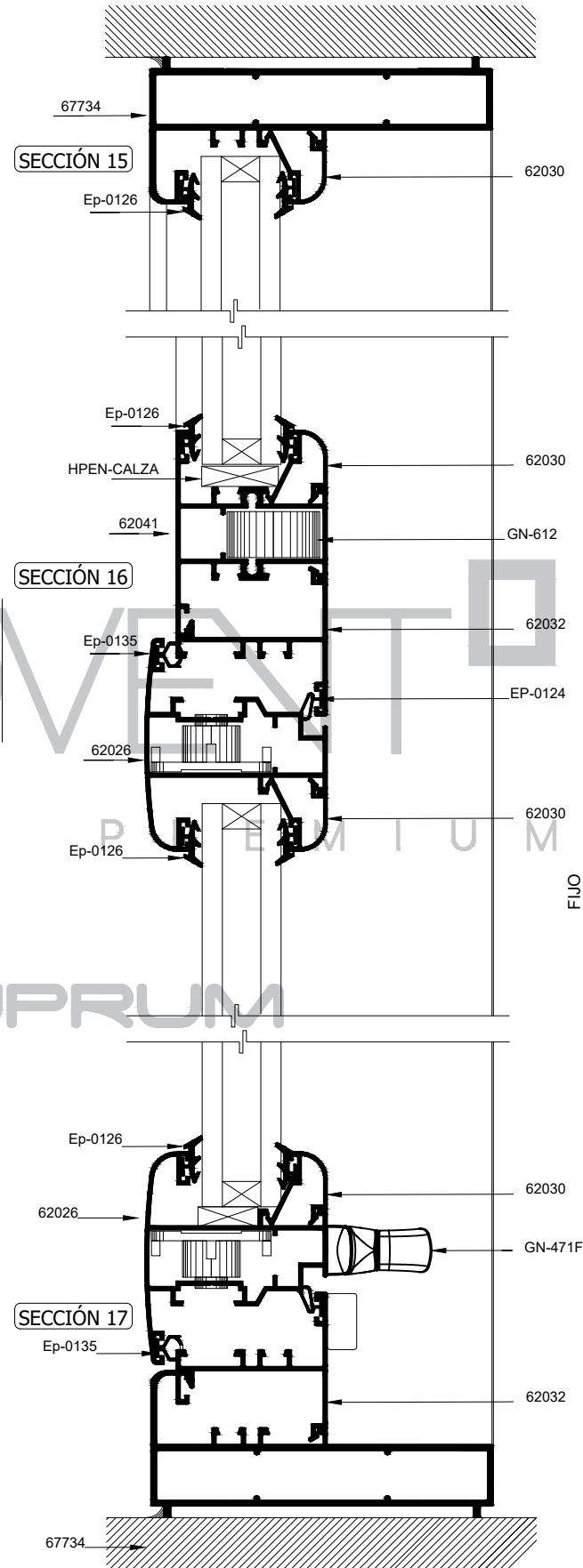
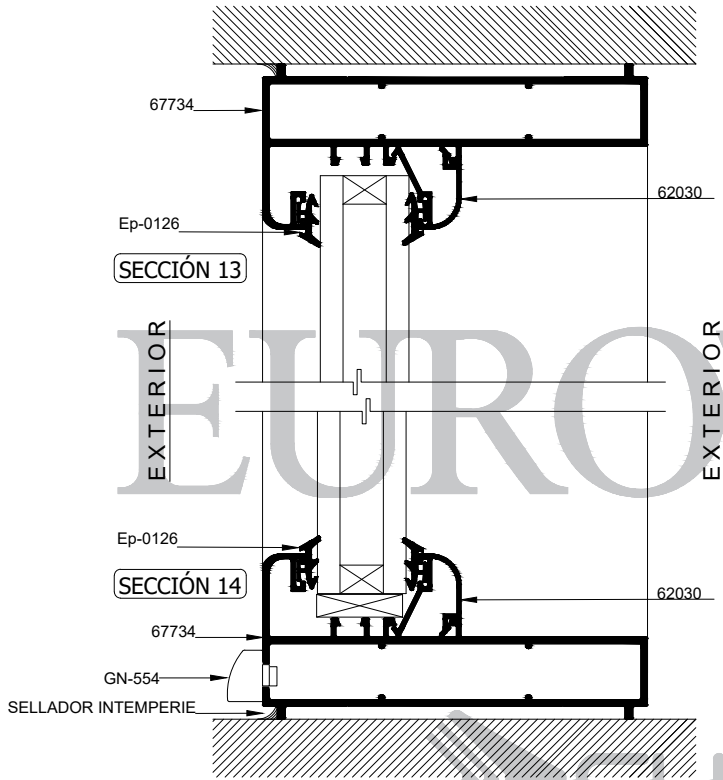
□ PREMIUM SERIE
S150
 FIJO □



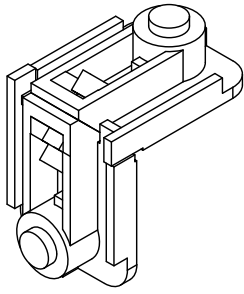
PREMIUM
SERIE
S150

FLUJ

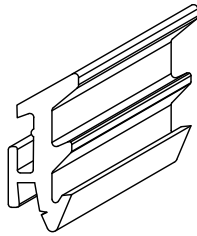




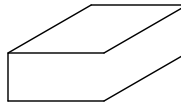
 PREMIUM
 SERIE
 S150
 FIJO



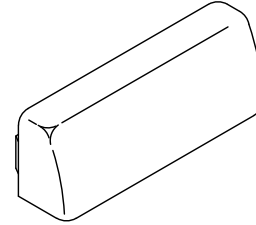
GN-481
 ○
GN-481C
 ESCUADRA DE BOTÓN 421



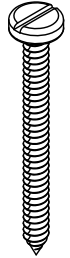
EP-0126
 ○
EN-1012
 EMPAQUE VIDRIO DE HOJA



HPEN-CALZA
 1/4 " x 3/8"

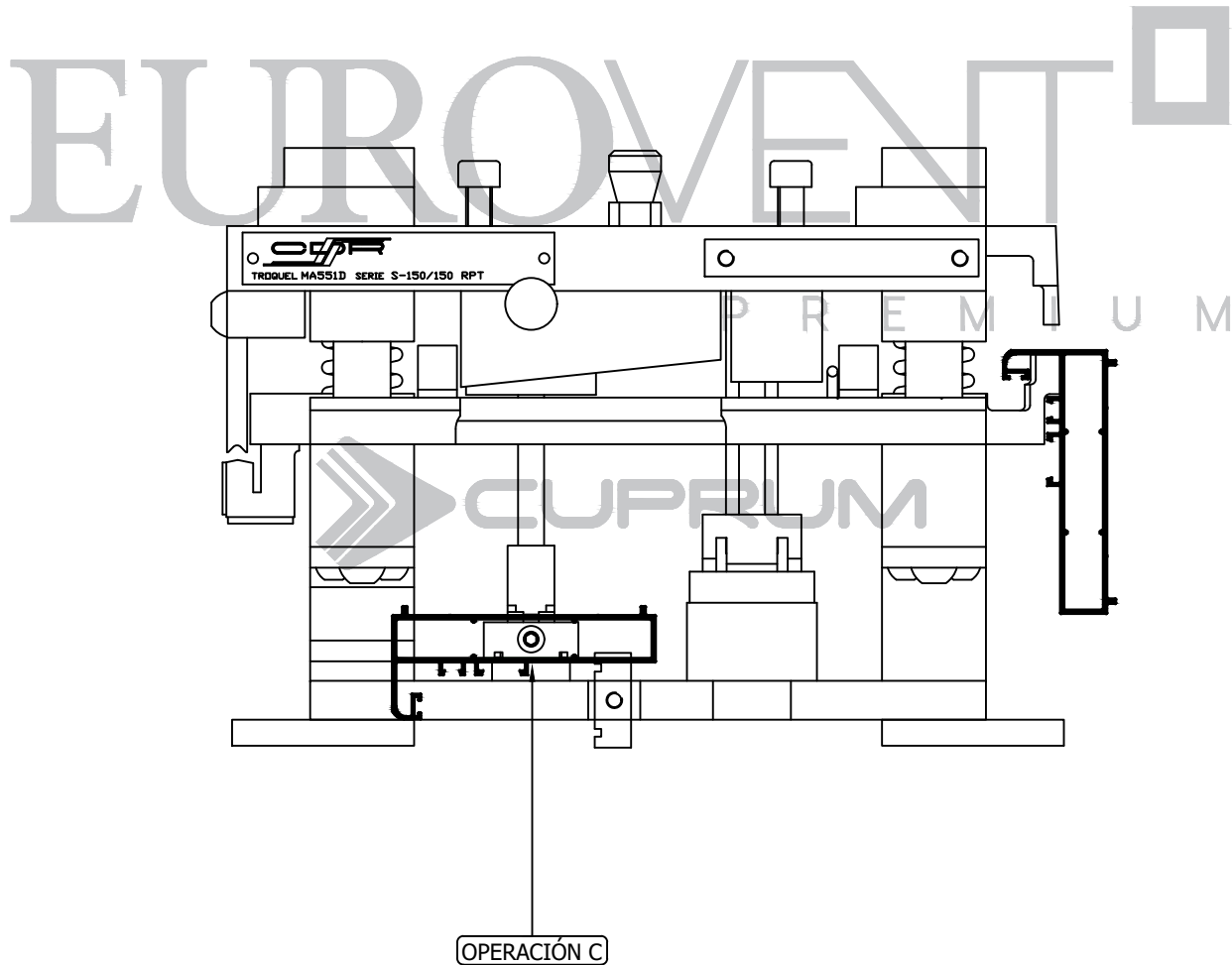


GN-554
 TAPA DREN

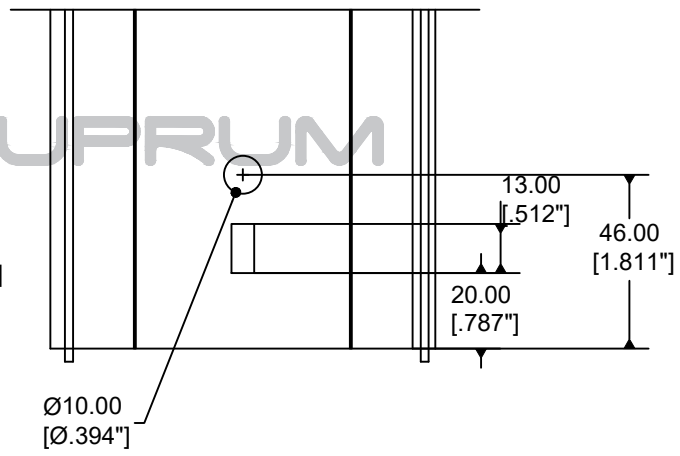
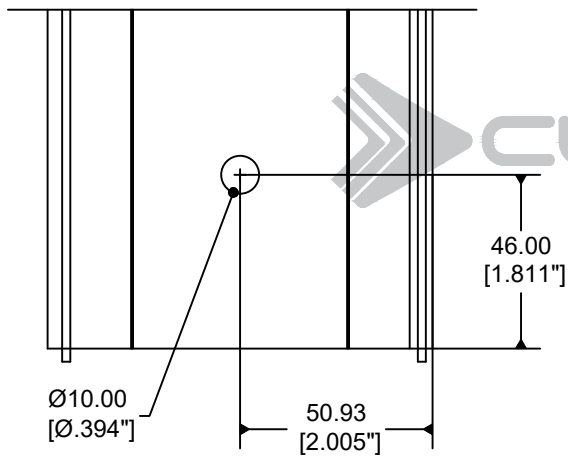
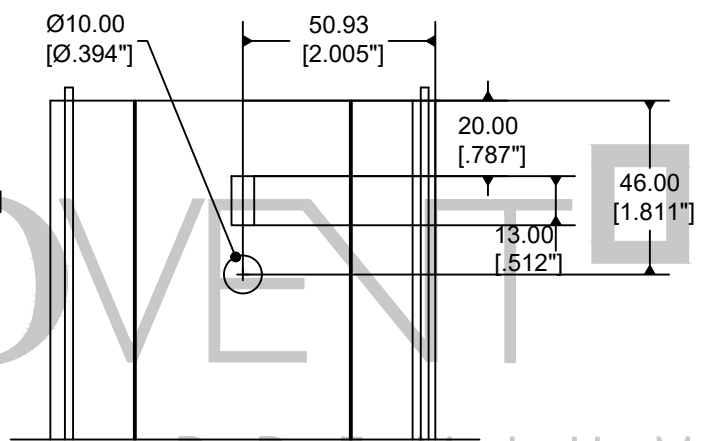
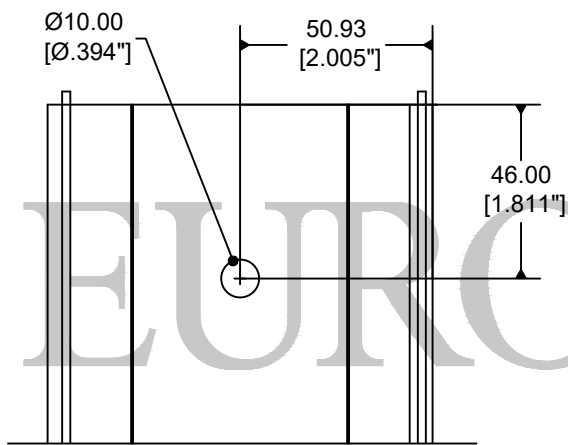
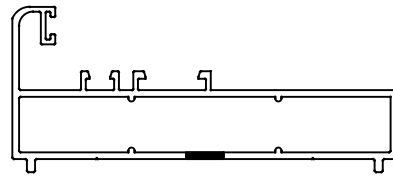
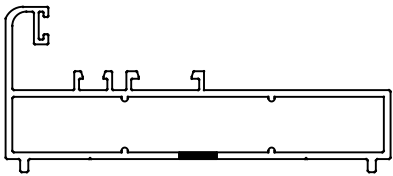


PFNG-1017
 #10x1½"

PREMIUM
 SERIE
S150
 FIJO



PARA REALIZAR TODAS LAS OPERACIONES DE TROQUELADO, EL MATERIAL DEBE DE ESTAR CORTADO A MEDIDA DE FABRICACIÓN



 PREMIUM
 SERIE
S150
 FIJO

PARA REALIZAR TODAS LAS OPERACIONES DE TROQUELADO, EL MATERIAL DEBE DE ESTAR CORTADO A MEDIDA DE FABRICACIÓN

PREMIUM
SERIE
S150

FIJO

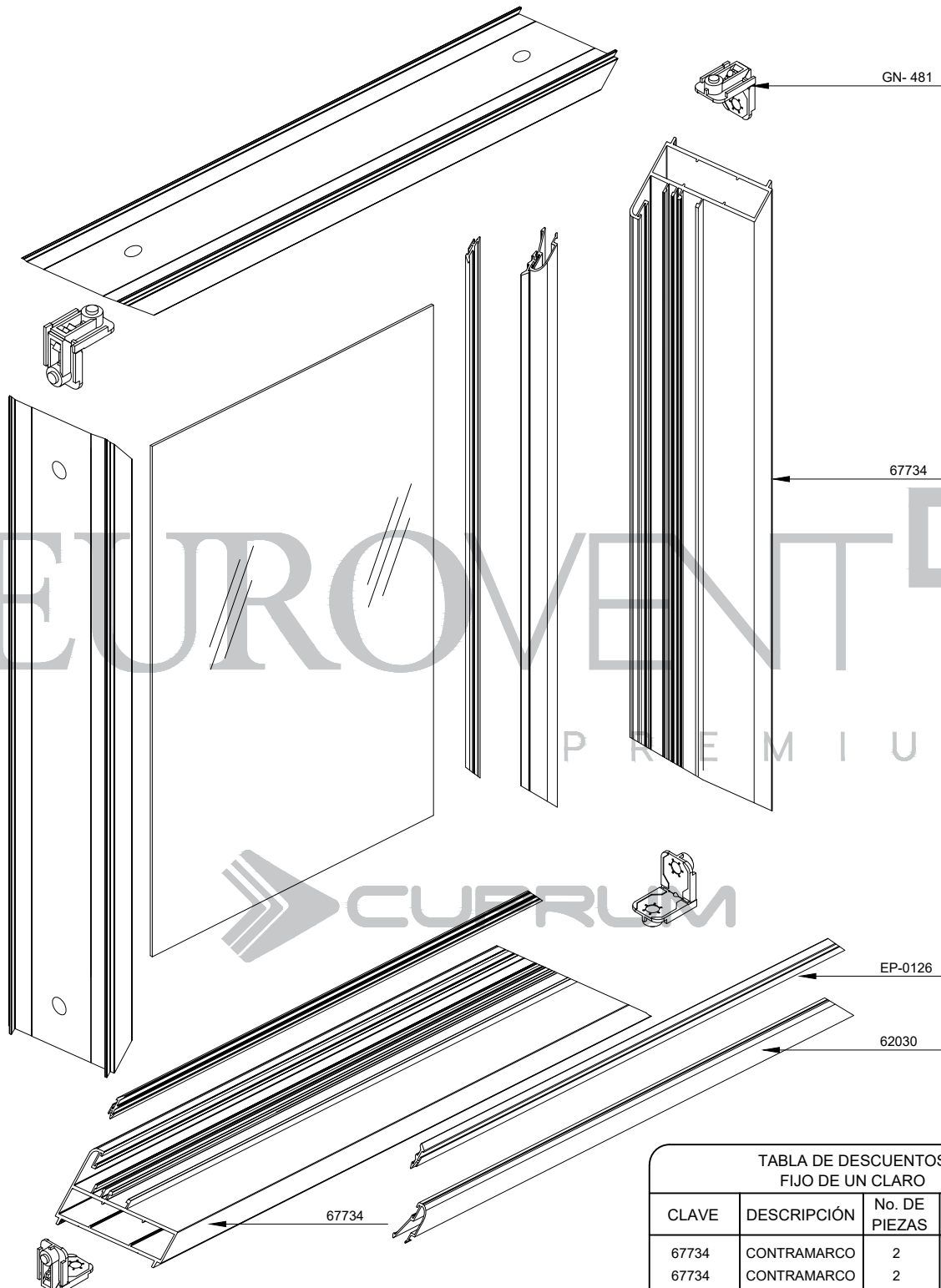


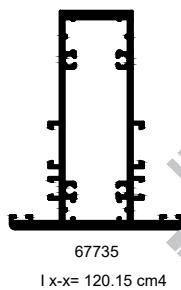
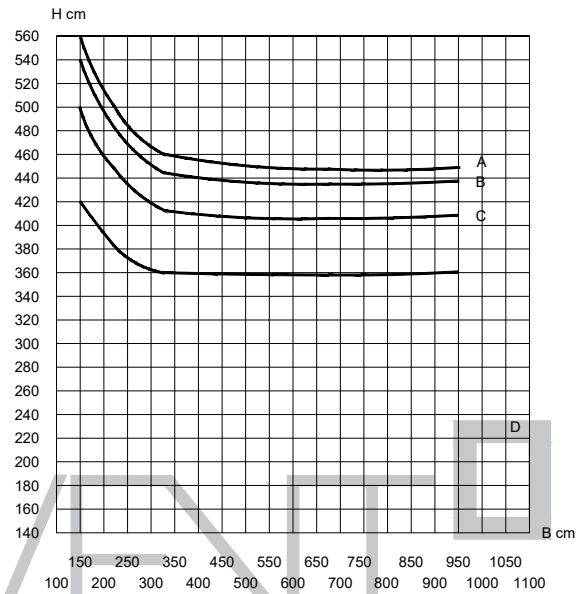
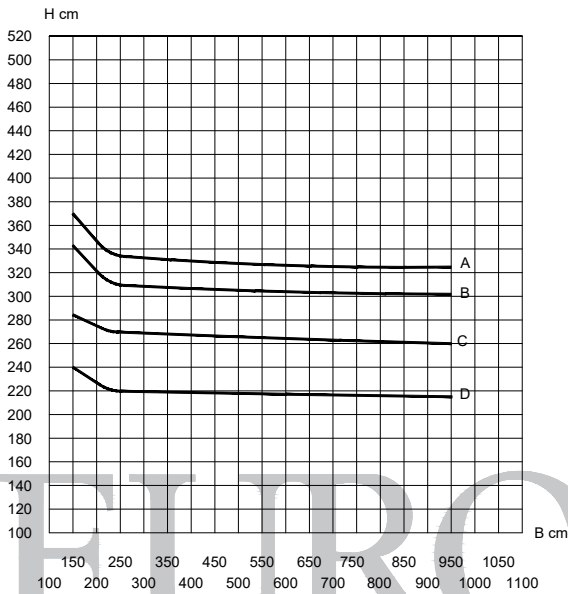
Tabla de descuentos para el tipo de ventana FIJO DE UN CLARO.

CLAVE	DESCRIPCIÓN	No. DE PIEZAS	CORTE Y DESCUENTO
67734	CONTRAMARCO	2	L
67734	CONTRAMARCO	2	H
62030	JUNQUILLO	2	L-44
62030	JUNQUILLO	2	H-44
VIDRIO	L	1	L-61
	H		H-61

L= ANCHO DE VENTANA
H= ALTO DE VENTANA

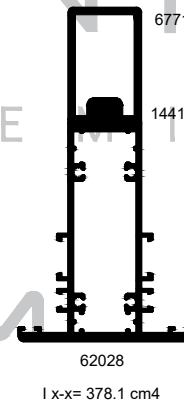
DESCUENTOS EN MM.

FIJO SERIE 150
A UNA ALTURA DE 15 METROS
DEFLEXIÓN MAX. L/175



LOS LÍMITES DE FABRICACIÓN PARA LOS PERFILES, SERÁN LOS QUE SE ENCUENTREN DEBAJO DE LAS CURVAS GRAFICADAS.

ALEACIÓN: 6063
TEMPLE: 5

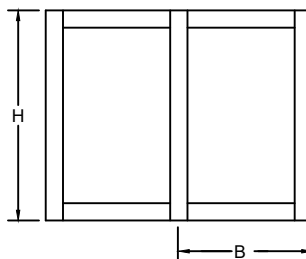


PREMIUM
SERIE
S150
FIJO

Valores de presión por velocidad de viento

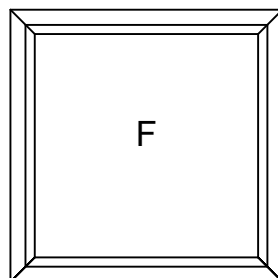
Curvas	Presión del diseño	Velocidad de viento	Zona
A	45 Kg/m ²	80 Km/h	Centro de grandes ciudades
B	50 Kg/m ²	90 Km/h	Barrios Residenciales
C	65 Kg/m ²	120 Km/h	Campo Abierto
D	145 Kg/m ²	160 Km/h	Zona Costera

LOS LÍMITES DE UN CANCEL VAN EN FUNCIÓN DE LA COMBINACIÓN DE RESISTENCIA DEL PERFIL DE ALUMINIO, EL VIDRIO Y LOS ACCESORIOS QUE LO INTEGRAN.



VERIFICAR QUE LA DEFLEXIÓN DEL PERFIL SEA COMPATIBLE CON EL VIDRIO UTILIZADO.

PARÁMETROS MÍNIMOS Y MÁXIMOS DE FABRICACIÓN.



F-150

MÍNIMO 0.30 x 0.30

MÁXIMO 4m² CON VIDRIO RECOCIDO DE 6 mm. SIN INTERMEDIOS,
PARA OTROS ESPESORES VER CON EL FABRICANTE,
CON INTERMEDIOS VER GRÁFICA.

PREMIUM
SERIE

S150

FIJO

ALUMINIO					
CLAVE	DESCRIPCIÓN	PIEZAS X ATADO	LARGO STD. MTS.	PERÍMETRO ANOD. CM.	PERÍMETRO PUL. CM.
14412	CONECTOR	29	6.10	3.22	0.62
62026	" T " APERTURA EXTERIOR	4	6.10	35.53	9.58
62029	JUNQUILLO 6mm.	12	6.10	17.60	4.26
62030	JUNQUILLO 24mm.	16	6.10	12.44	2.49
62032	CONVERTIDOR	12	6.10	25.80	4.62
62041	INTERMEDIO CUADRÍCULA	4	6.10	32.57	9.60
67712	REFUERZO PARA INTERMEDIO	12	6.10	18.47	15.94
67734	CONTRAMARCO	2	6.10	38.74	29.01
67735	INTERMEDIO PARA FIJO	4	6.10	46.87	24.20

EUROVENT[®]
CUPRUM